

Ingénieur sécurité incendie Meyer Conseils & Constructions Sàrl Chemin des Cuarroz 32B 1807 Blonay email : info@meyercc.ch tél. : 079 658 57 94	Dessiné par : fm Validé par : fm Date de création : 21.01.2025 Indice modif. : - Date modif. : . Format : 63x29.7	PI 24069 EN 001 PL SIT - 1/200 - Plans de protection incendie Plan de Situation CAMAC 239104
--	--	---



**Le propriétaire :**

**Le maître d'ouvrage :**

*[Handwritten signature]*

*[Handwritten signature]*

**L'architecte :**

**Le responsable assurance qualité PI :**

*[Handwritten signature]*

Meyer Conseils & Constructions Sàrl  
 Chemin des Cuarroz 32B  
 1807 Blonay  
 079 658 57 94 / info@meyercc.ch  
*[Handwritten signature]*

**1.0 Voies d'évacuation**

- 1 Sortie de secours
- 2 Largeur voie d'évacuation
- 3 Longueur voie d'évacuation
- 4 Voie d'évacuation verticale
- 5 Voie d'évacuation horizontale
- 6 Surface à laisser libre
- 7 Lieu de rassemblement
- 8 Fermeture d'urgence selon SN EN 179 ou non verrouillable
- 9 Bouton d'ouverture d'urgence

**2.1 Résistances au feu**

- 1 Mur coupe-feu REI 60 à 180
- 2 Résistance au feu EI 60-RF1
- 3 Résistance au feu EI 30-RF1
- 4 Résistance au feu EI 60
- 5 Résistance au feu EI 30
- 6 Résistance au feu E 60
- 7 Résistance au feu E 30
- 8 RF1
- 9 Matériau de construction RF1
- 10 Matériau de construction RF2
- 11 Matériau de construction RF3

**2.2 Fermetures**

- 1 Porte / portail EI 30 et E 30
- 2 Porte d'ascenseur RF1
- 3 Fermeture automatique (ferme-porte)
- 4 Porte coulissante / portail coulissant EI 30
- 5 Fenêtres fixes E 30

**3.0 Dispositifs d'extinction**

- 1 Extincteur portatif
- 2 Poste incendie, emplacement / longueur de tuyau en mètres
- 3 Borne hydrante

**4.0 Installations de protection incendie**

- 4.1 Installation sprinklers
  - 1 Centrale sprinklers
  - 2 Accès centrale sprinklers

**5.1 Désenfumage (EFC)**

- 1 Tableau de commande de désenfumage
- 2 Ventilateur de désenfumage
- 3 Gaine de désenfumage
- 4 Air pulsé / aspiration mécanique
- 5 Air amené / flux d'air naturel
- 6 Ouvrant de désenfumage en m²
- 7 Installation mécanique d'extraction de fumée et de chaleur (IMEFC) en m³/h

**6.0 Sapeurs-pompiers**

- 1 Aire de stationnement des sapeurs-pompiers (véhicules ≤ 18 t)
- 2 Accès principal sapeurs-pompiers
- 3 Dépôt à clés (extérieur) Coffre à clés (intérieur)

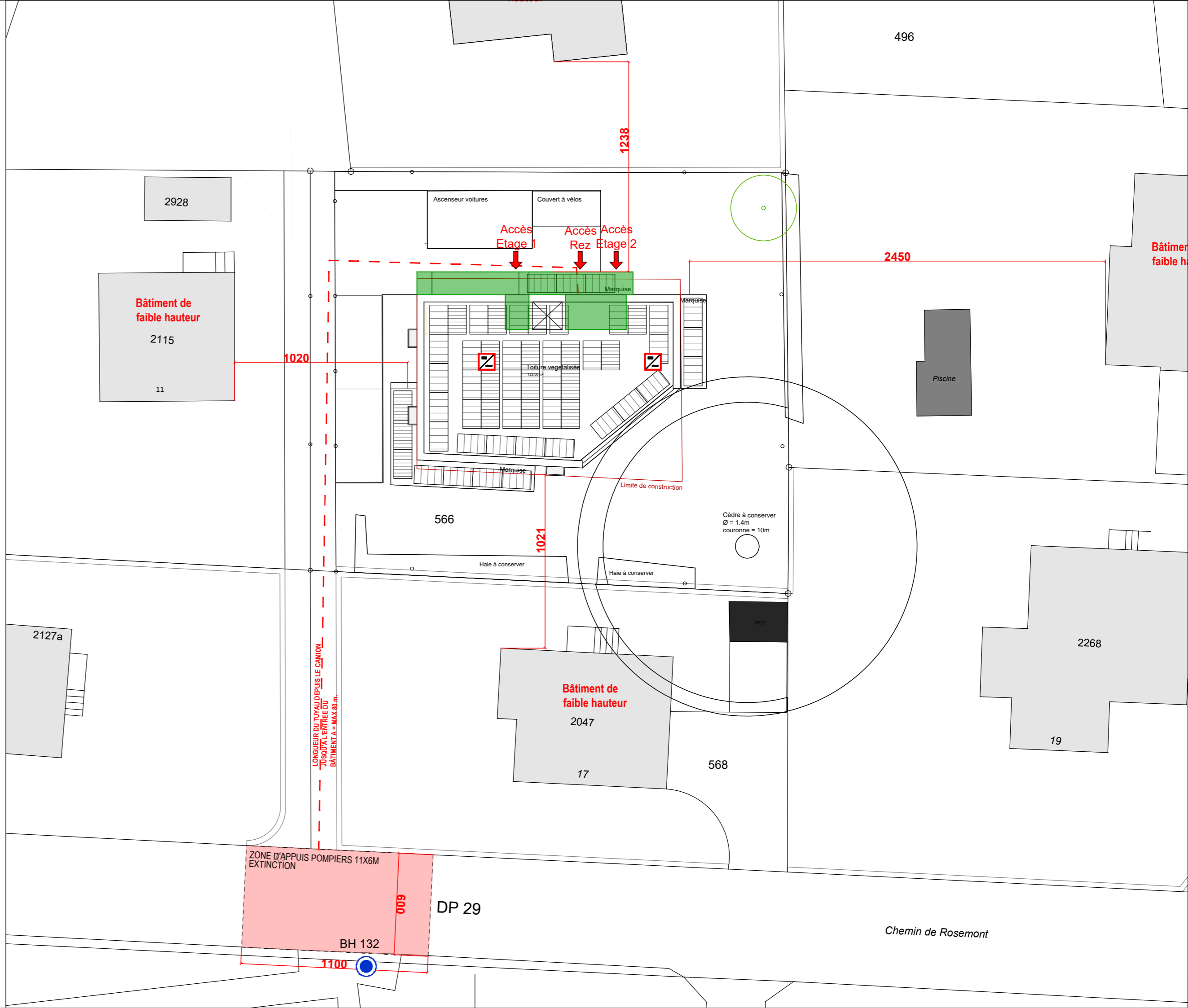
**7.0 Divers**

- 1 Local / zone avec éclairage de sécurité
- 2 Lampe de sécurité portative
- 3 Onduleur installation photovoltaïque
- 4 Mise hors tension (HT, PV, ...)
- 5 nombre d'occupant xxx personnes
- 6 ascenseur
- 7 Espace extérieur couvert
- 8 Désignation et situation des cages d'escalier
- 9 Distance de sécurité incendie

**8.0 Installation de détection d'incendie**

- 1 Détecteur de fumée individuel

Informations de protection incendie				
Géométrie du bâtiment : bâtiments de faible hauteur < 11m ; hauteur au faite 8.38 m				
Concept : concept constructif de protection incendie sans écart aux directives				
Affectation : Habitations abritant plusieurs logements, garage pour véhicules				
Dangers : matériaux combustibles en façades				
Assurance qualité pour l'immeuble : AQ1				
Résistance au feu				
Système porteur	Dalles d'étages	Parois formant compartiments coupe-feu	Voies d'évacuation	
			verticales	horizontales
R60/R30/R0	REI 60/30	EI 30 / 60	REI 60/30	EI 30
Toutes les portes dans les parois formant compartiments coupe-feu EI30				



Ingénieur sécurité incendie Meyer Conseils & Constructions Sàrl Chemin des Cuarroz 32B 1807 Blonay email : info@meyercc.ch tél. : 079 658 57 94	Dessiné par : fm	PI	24069	EN	002	PL	S1	-	1/100	-
	Validé par : fm	Plans de protection incendie								
	Date de création : 21.01.2025	Plan du Sous-sol								
	Indice modif. : -	CAMAC 239104								
	Date modif. : .									
	Format : 63x29.7									



**Le propriétaire :**

**Le maître d'ouvrage :**

*[Handwritten signature]*

*[Handwritten signature]*

**L'architecte :**

**Le responsable assurance qualité PI :**

*[Handwritten signature]*

Meyer Conseils & Constructions Sàrl  
Chemin des Cuarroz 32B  
1807 Blonay  
079 658 57 94 / info@meyercc.ch

**1.0 Voies d'évacuation**

- 1 Sortie de secours
- 2 Largeur voie d'évacuation
- 3 Longueur voie d'évacuation
- 4 Voie d'évacuation verticale
- 5 Voie d'évacuation horizontale
- 6 Surface à laisser libre
- 7 Lieu de rassemblement
- 8 Fermeture d'urgence selon SN EN 179 ou non verrouillable
- 9 Bouton d'ouverture d'urgence

**2.1 Résistances au feu**

- 1 Mur coupe-feu REI 60 à 180
- 2 Résistance au feu EI 60-RF1
- 3 Résistance au feu EI 30-RF1
- 4 Résistance au feu EI 60
- 5 Résistance au feu EI 30
- 6 Résistance au feu E 60
- 7 Résistance au feu E 30
- 8 RF1
- E1 Matériau de construction RF1
- E2 Matériau de construction RF2
- E3 Matériau de construction RF3

**2.2 Fermetures**

- 1 Porte / portail EI 30 et E 30
- 2 Porte d'ascenseur RF1
- 3 Fermeture automatique (ferme-porte)
- 4 Porte coulissante / portail coulissant EI 30
- 5 Fenêtres fixes E 30

**3.0 Dispositifs d'extinction**

- 1 Extincteur portatif
- 2 Poste incendie, emplacement / longueur de tuyau en mètres
- 3 Borne hydrante

**4.0 Installations de protection incendie**

- 4.1 Installation sprinklers
- 1 Centrale sprinklers
- 2 Centrale sprinklers
- 3 Accès centrale sprinklers

**5.1 Désenfumage (EFC)**

- 1 Tableau de commande de désenfumage
- 2 Ventilateur de désenfumage
- 3 Gaine de désenfumage
- 4 Air pulsé / aspiration mécanique
- 5 Air amené / flux d'air naturel
- 6 Ouvrant de désenfumage en m²
- 7 Installation mécanique d'extraction de fumée et de chaleur (IMEFC) en m³/h

**6.0 Sapeurs-pompiers**

- 1 Aire de stationnement des sapeurs-pompiers (véhicules ≤ 18 t)
- 2 Accès principal sapeurs-pompiers
- 3 Dépôt à clés (extérieur) Coffre à clés (intérieur)

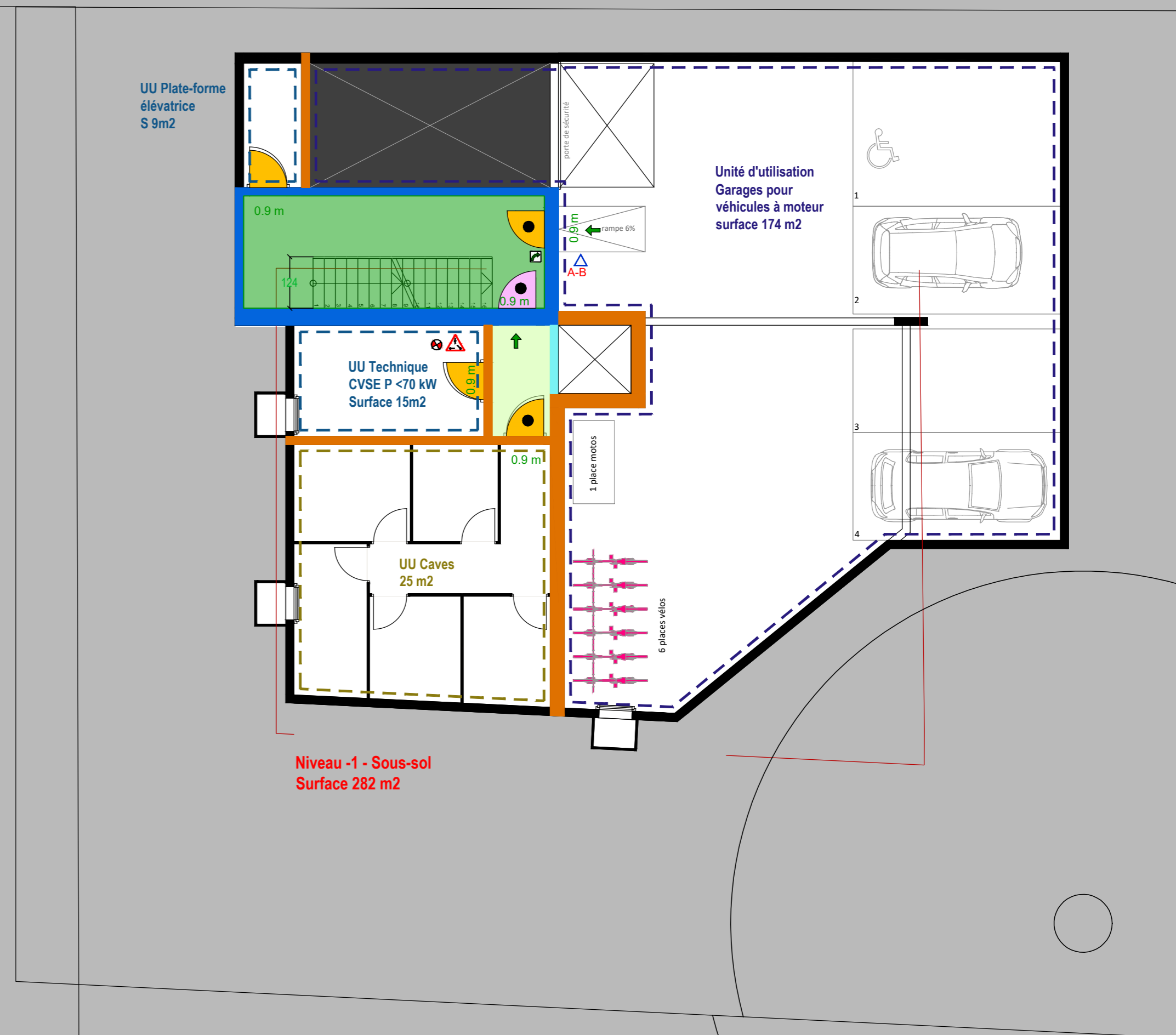
**7.0 Divers**

- 1 Local / zone avec éclairage de sécurité
- 2 Lampe de sécurité portative
- 3 Onduleur installation photovoltaïque
- 4 Mise hors tension (HT, PV, ...)
- 5 nombre d'occupant xxx personnes
- 6 ascenseur
- 7 Espace extérieur couvert
- 8 Désignation et situation des cages d'escalier
- 9 Distance de sécurité incendie

**8.0 Installation de détection d'incendie**

- 1 Détecteur de fumée individuel

Informations de protection incendie				
Géométrie du bâtiment : bâtiments de faible hauteur < 11m ; hauteur au faite 8.38 m				
Concept : concept constructif de protection incendie sans écart aux directives				
Affectation : Habitations abritant plusieurs logements, garage pour véhicules				
Dangers : matériaux combustibles en façades				
Assurance qualité pour l'immeuble : AQ1				
Résistance au feu				
Système porteur	Dalles d'étages	Parois formant compartiments coupe-feu	Voies d'évacuation	
			verticales	horizontales
R60/R30/R0	REI 60/30	EI 30 / 60	REI 60/30	EI 30
Toutes les portes dans les parois formant compartiments coupe-feu EI30				



Niveau -1 - Sous-sol  
Surface 282 m²

Ingénieur sécurité incendie Meyer Conseils & Constructions Sàrl Chemin des Cuarroz 32B 1807 Blonay email : info@meyercc.ch tél. : 079 658 57 94	Dessiné par : fm	PI	24069	EN	003	PL	00	-	1/100	-
	Validé par : fm	Plans de protection incendie								
Date de création : 21.01.2025	Plan du Rez-de-chaussée									
Indice modif. : -	CAMAC 239104									
Date modif. : -										
Format : 63x29.7										



**Le propriétaire :**

*[Signature]*

**Le maître d'ouvrage :**

*[Signature]*

**L'architecte :**

*[Signature]*

**Le responsable assurance qualité PI :**

Meyer Conseils & Constructions Sàrl  
Chemin des Cuarroz 32B  
1807 Blonay  
079 658 57 94 / info@meyercc.ch

**1.0 Voies d'évacuation**

- 1 Sortie de secours
- 2 Largeur voie d'évacuation
- 3 Longueur voie d'évacuation
- 4 Voie d'évacuation verticale
- 5 Voie d'évacuation horizontale
- 6 Surface à laisser libre
- 7 Lieu de rassemblement
- 8 Fermeture d'urgence selon SN EN 179 ou non verrouillable
- 9 Bouton d'ouverture d'urgence

**2.1 Résistances au feu**

- 1 Mur coupe-feu REI 60 à 180
- 2 Résistance au feu EI 60-RF1
- 3 Résistance au feu EI 30-RF1
- 4 Résistance au feu EI 60
- 5 Résistance au feu EI 30
- 6 Résistance au feu E 60
- 7 Résistance au feu E 30
- 8 RF1
- E1 Matériau de construction RF1
- E2 Matériau de construction RF2
- E3 Matériau de construction RF3

**2.2 Fermetures**

- 1 Porte / portail EI 30 et E 30
- 2 Porte d'ascenseur RF1
- 3 Fermeture automatique (ferme-porte)
- 4 Porte coulissante / portail coulissant EI 30
- 5 Fenêtres fixes E 30

**3.0 Dispositifs d'extinction**

- 1 Extincteur portatif
- 2 Poste incendie, emplacement / longueur de tuyau en mètres
- 3 Borne hydrante

**4.0 Installations de protection incendie**

- 4.1 Installation sprinklers
- 1 Centrale sprinklers
- 2 Accès centrale sprinklers

**5.1 Désenfumage (EFC)**

- 1 Tableau de commande de désenfumage
- 2 Ventilateur de désenfumage
- 3 Gaine de désenfumage
- 4 Air pulsé / aspiration mécanique
- 5 Air amené / flux d'air naturel
- 6 Ouvrant de désenfumage en m²
- 7 Installation mécanique d'extraction de fumée et de chaleur (IMEFC) en m³/h

**6.0 Sapeurs-pompiers**

- 1 Aire de stationnement des sapeurs-pompiers (véhicules ≤ 18 t)
- 2 Accès principal sapeurs-pompiers
- 3 Dépôt à clés (extérieur) Coffre à clés (intérieur)

**7.0 Divers**

- 1 Local / zone avec éclairage de sécurité
- 2 Lampe de sécurité portative
- 3 Onduleur installation photovoltaïque
- 4 Mise hors tension (HT, PV, ...)
- 5 nombre d'occupant xxx personnes
- 6 ascenseur
- 7 Espace extérieur couvert
- 8 Désignation et situation des cages d'escalier
- 9 Distance de sécurité incendie

**8.0 Installation de détection d'incendie**

- 1 Détecteur de fumée individuel

Informations de protection incendie				
Géométrie du bâtiment : bâtiments de faible hauteur < 11m ; hauteur au faite 8.38 m				
Concept : concept constructif de protection incendie sans écart aux directives				
Affectation : Habitations abritant plusieurs logements, garage pour véhicules				
Dangers : matériaux combustibles en façades				
Assurance qualité pour l'immeuble : AQ1				
Résistance au feu				
Système porteur	Dalles d'étages	Parois formant compartiments coupe-feu	Voies d'évacuation	
R60/R30/R0	REI 60/30	EI 30 / 60	verticales	horizontales
			REI 60/30	EI 30
Toutes les portes dans les parois formant compartiments coupe-feu EI30				

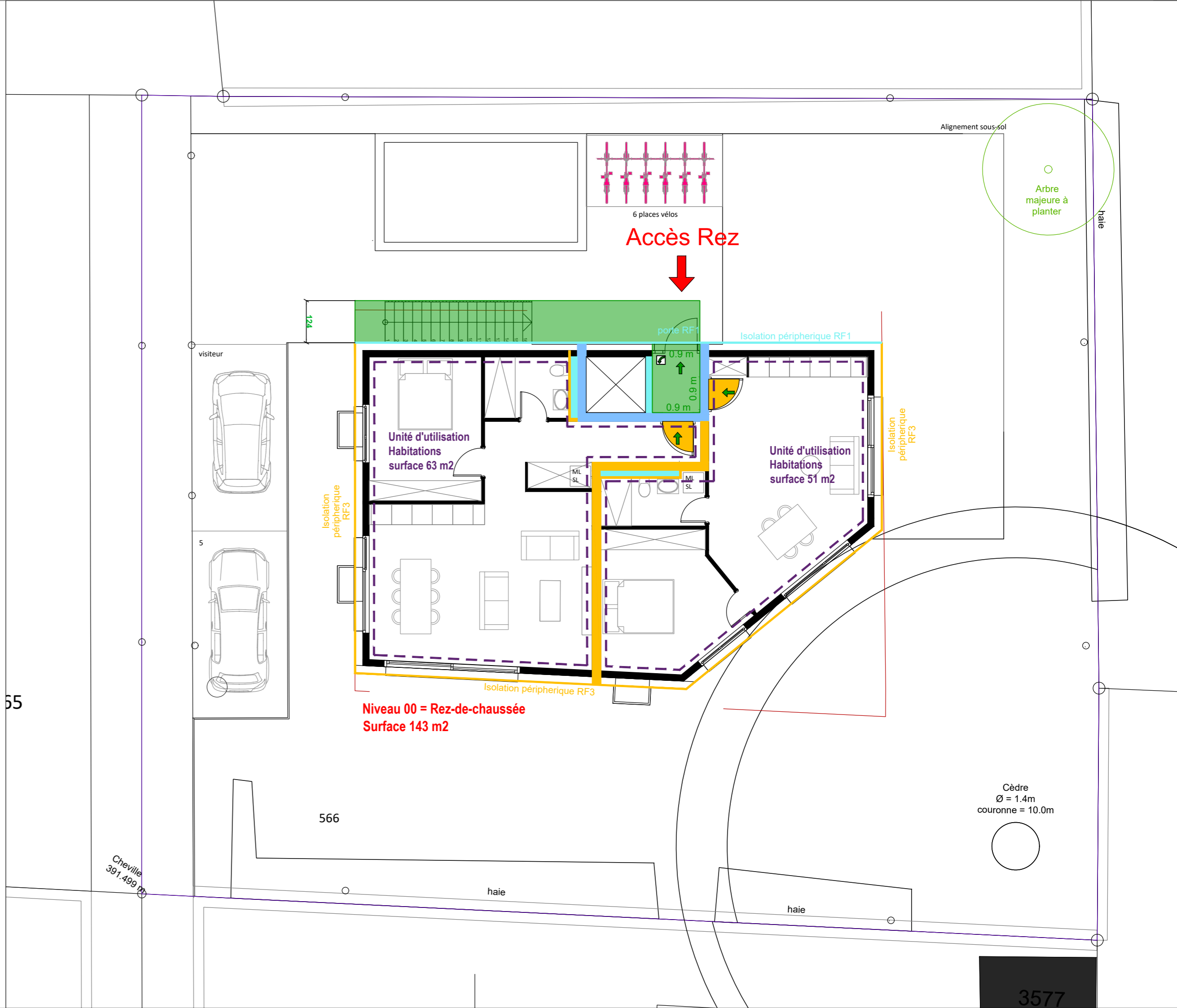
55

566

Cheville  
391.499 m

Cèdre  
Ø = 1.4m  
couronne = 10.0m

3577





Ingénieur sécurité incendie Meyer Conseils & Constructions Sàrl Chemin des Cuarroz 32B 1807 Blonay email : info@meyercc.ch tél. : 079 658 57 94	Dessiné par : fm	PI	24069	EN	004	PL	01	-	1/100	-
	Validé par : fm	Plans de protection incendie								
Date de création : 21.01.2025	Plan de l'Etage 1									
Indice modif. : -	CAMAC 239104									
Date modif. : .										
Format : 63x29.7										



**Le propriétaire :**

**Le maître d'ouvrage :**

*[Handwritten signature]*

*[Handwritten signature]*

**L'architecte :**

**Le responsable assurance qualité PI :**

*[Handwritten signature]*

Meyer Conseils & Constructions Sàrl  
Chemin des Cuarroz 32B  
1807 Blonay  
079 658 57 94 / info@meyercc.ch

**1.0 Voies d'évacuation**

- 1 Sortie de secours
- 2 1.20 m Largeur voie d'évacuation
- 3 Longueur voie d'évacuation
- 4 Voie d'évacuation verticale
- 5 Voie d'évacuation horizontale
- 6 Surface à laisser libre
- 7 Lieu de rassemblement
- 8 Fermeture d'urgence selon SN EN 179 ou non verrouillable
- 9 Bouton d'ouverture d'urgence

**2.1 Résistances au feu**

- 1 Mur coupe-feu REI 60 à 180
- 2 Résistance au feu EI 60-RF1
- 3 Résistance au feu EI 30-RF1
- 4 Résistance au feu EI 60
- 5 Résistance au feu EI 30
- 6 Résistance au feu E 60
- 7 Résistance au feu E 30
- 8 RF1
- E1 Matériau de construction RF1
- E2 Matériau de construction RF2
- E3 Matériau de construction RF3

**2.2 Fermetures**

- 1 Porte / portail EI 30 et E 30
- 2 Porte d'ascenseur RF1
- 3 Fermeture automatique (ferme-porte)
- 4 Porte coulissante / portail coulissant EI 30
- 5 Fenêtres fixes E 30

**3.0 Dispositifs d'extinction**

- 1 Extincteur portatif
- 2 Poste incendie, emplacement / longueur de tuyau en mètres
- 3 Borne hydrante

**4.0 Installations de protection incendie**

- 4.1 Installation sprinklers
- 1 Centrale sprinklers
- 2 Accès centrale sprinklers

**5.1 Désenfumage (EFC)**

- 1 Tableau de commande de désenfumage
- 2 Ventilateur de désenfumage
- 3 Gaine de désenfumage
- 4 Air pulsé / aspiration mécanique
- 5 Air amené / flux d'air naturel
- 6 Ouvrant de désenfumage en m²
- 7 Installation mécanique d'extraction de fumée et de chaleur (IMEFC) en m³/h

**6.0 Sapeurs-pompiers**

- 1 Aire de stationnement des sapeurs-pompiers (véhicules ≤ 18 t)
- 2 Accès principal sapeurs-pompiers
- 3 Dépôt à clés (extérieur) Coffre à clés (intérieur)

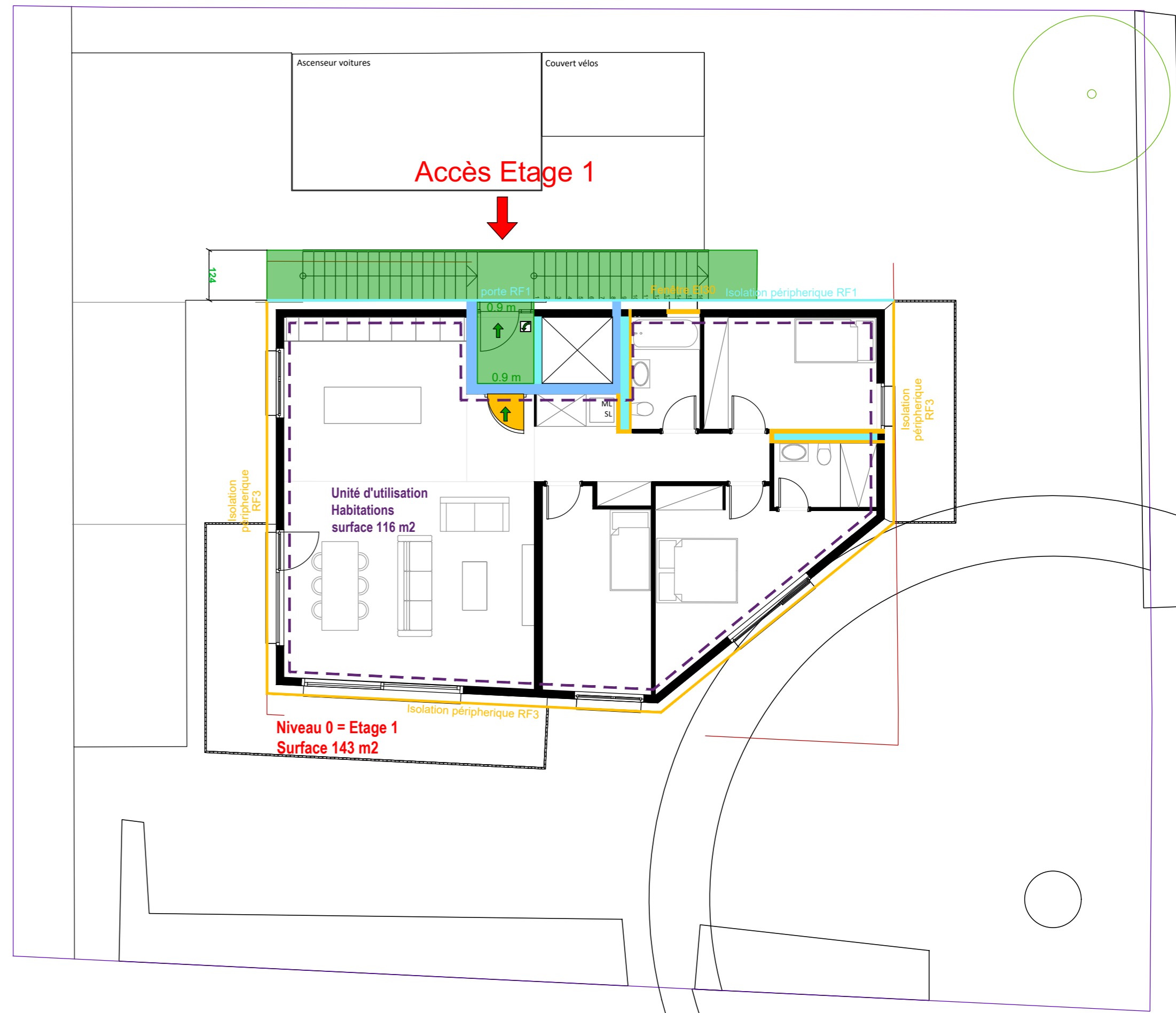
**7.0 Divers**

- 1 Local / zone avec éclairage de sécurité
- 2 Lampe de sécurité portative
- 3 Onduleur installation photovoltaïque
- 4 Mise hors tension (HT, PV, ...)
- 5 xxx pers. nombre d'occupant xxx personnes
- 6 ascenseur
- 7 Espace extérieur couvert
- 8 Désignation et situation des cages d'escalier
- 9 Distance de sécurité incendie

**8.0 Installation de détection d'incendie**

- 1 Détecteur de fumée individuel

Informations de protection incendie				
Géométrie du bâtiment : bâtiments de faible hauteur < 11m ; hauteur au faite 8.38 m				
Concept : concept constructif de protection incendie sans écart aux directives				
Affectation : Habitations abritant plusieurs logements, garage pour véhicules				
Dangers : matériaux combustibles en façades				
Assurance qualité pour l'immeuble : AQ1				
Résistance au feu				
Système porteur	Dalles d'étages	Parois formant compartiments coupe-feu	Voies d'évacuation	
			verticales	horizontales
R60/R30/R0	REI 60/30	EI 30 / 60	REI 60/30	EI 30
Toutes les portes dans les parois formant compartiments coupe-feu EI30				



Ingénieur sécurité incendie Meyer Conseils & Constructions Sàrl Chemin des Cuarroz 32B 1807 Blonay email : info@meyercc.ch tél. : 079 658 57 94	Dessiné par : fm	PI	24069	EN	005	PL	02	-	1/100	-
	Validé par : fm	Plans de protection incendie								
Date de création : 21.01.2025	Plan de l'Etage 2									
Indice modif. : -	CAMAC 239104									
Date modif. : .										
Format : 63x29.7										



**Le propriétaire :**

*[Handwritten signature]*

**Le maître d'ouvrage :**

*[Handwritten signature]*

**L'architecte :**

*[Handwritten signature]*

**Le responsable assurance qualité PI :**

Meyer Conseils & Constructions Sàrl  
Chemin des Cuarroz 32B  
1807 Blonay  
079 658 57 94 / info@meyercc.ch

**1.0 Voies d'évacuation**

- 1 Sortie de secours
- 2 Largeur voie d'évacuation
- 3 Longueur voie d'évacuation
- 4 Voie d'évacuation verticale
- 5 Voie d'évacuation horizontale
- 6 Surface à laisser libre
- 7 Lieu de rassemblement
- 8 Fermeture d'urgence selon SN EN 179 ou non verrouillable
- 9 Bouton d'ouverture d'urgence

**2.1 Résistances au feu**

- 1 Mur coupe-feu REI 60 à 180
- 2 Résistance au feu EI 60-RF1
- 3 Résistance au feu EI 30-RF1
- 4 Résistance au feu EI 60
- 5 Résistance au feu EI 30
- 6 Résistance au feu E 60
- 7 Résistance au feu E 30
- 8 RF1
- E1 Matériau de construction RF1
- E2 Matériau de construction RF2
- E3 Matériau de construction RF3

**2.2 Fermetures**

- 1 Porte / portail EI 30 et E 30
- 2 Porte d'ascenseur RF1
- 3 Fermeture automatique (ferme-porte)
- 4 Porte coulissante / portail coulissant EI 30
- 5 Fenêtres fixes E 30

**3.0 Dispositifs d'extinction**

- 1 Extincteur portatif
- 2 Poste incendie, emplacement / longueur de tuyau en mètres
- 3 Borne hydrante

**4.0 Installations de protection incendie**

**4.1 Installation sprinklers**

- 1 Centrale sprinklers
- 2 Accès centrale sprinklers

**5.1 Désenfumage (EFC)**

- 1 Tableau de commande de désenfumage
- 2 Ventilateur de désenfumage
- 3 Gaine de désenfumage
- 4 Air pulsé / aspiration mécanique
- 5 Air amené / flux d'air naturel
- 6 Ouvrant de désenfumage en m²
- 7 Installation mécanique d'extraction de fumée et de chaleur (IMEFC) en m³/h

**6.0 Sapeurs-pompiers**

- 1 Aire de stationnement des sapeurs-pompiers (véhicules ≤ 18 t)
- 2 Accès principal sapeurs-pompiers
- 3 Dépôt à clés (extérieur) Coffre à clés (intérieur)

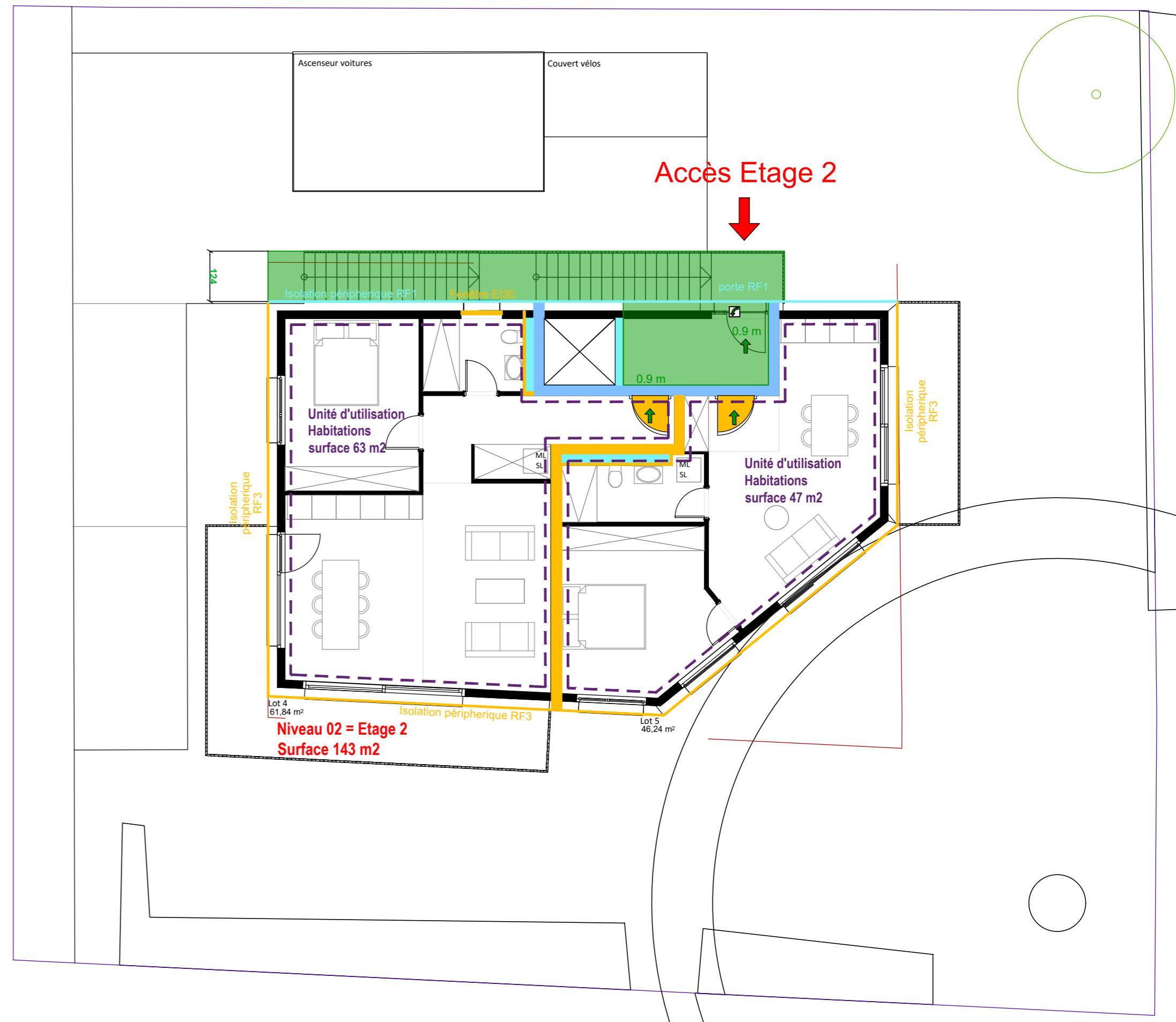
**7.0 Divers**

- 1 Local / zone avec éclairage de sécurité
- 2 Lampe de sécurité portative
- 3 Onduleur installation photovoltaïque
- 4 Mise hors tension (HT, PV, ...)
- 5 nombre d'occupant xxx personnes
- 6 ascenseur
- 7 Espace extérieur couvert
- 8 Désignation et situation des cages d'escalier
- 9 Distance de sécurité incendie

**8.0 Installation de détection d'incendie**

- 1 Détecteur de fumée individuel

Informations de protection incendie				
Géométrie du bâtiment : bâtiments de faible hauteur < 11m ; hauteur au faite 8.38 m				
Concept : concept constructif de protection incendie sans écart aux directives				
Affectation : Habitations abritant plusieurs logements, garage pour véhicules				
Dangers : matériaux combustibles en façades				
Assurance qualité pour l'immeuble : AQ1				
Résistance au feu				
Système porteur	Dalles d'étages	Parois formant compartiments coupe-feu	Voies d'évacuation	
R60/R30/R0	REI 60/30	EI 30 / 60	verticales	horizontales
			REI 60/30	EI 30
Toutes les portes dans les parois formant compartiments coupe-feu EI30				



Ingénieur sécurité incendie Meyer Conseils & Constructions Sàrl Chemin des Cuarroz 32B 1807 Blonay email : info@meyercc.ch tél. : 079 658 57 94	Dessiné par : fm	PI	24069	EN	006	CP	AA	-	1/200	-
	Validé par : fm	Plans de protection incendie								
	Date de création : 21.01.2025	Coupe transversale AA								
	Indice modif. : -	CAMAC 239104								
	Date modif. : .									
	Format : 63x29.7									

**Le propriétaire :**

**Le maître d'ouvrage :**

*[Signature]*

*[Signature]*

**L'architecte :**

**Le responsable assurance qualité PI :**

*[Signature]*

Meyer Conseils & Constructions Sàrl  
Chemin des Cuarroz 32B  
1807 Blonay  
079 658 57 94 / info@meyercc.ch

**1.0 Voies d'évacuation**

- Sortie de secours
- 1.20 m Largeur voie d'évacuation
- Longueur voie d'évacuation
- Voie d'évacuation verticale
- Voie d'évacuation horizontale
- Surface à laisser libre
- Lieu de rassemblement
- Fermeture d'urgence selon SN EN 179 ou non verrouillable
- Bouton d'ouverture d'urgence

**2.1 Résistances au feu**

- Mur coupe-feu REI 60 à 180
- Résistance au feu EI 60-RF1
- Résistance au feu EI 30-RF1
- Résistance au feu EI 60
- Résistance au feu EI 30
- Résistance au feu E 60
- Résistance au feu E 30
- RF1
- Matériau de construction RF1
- Matériau de construction RF2
- Matériau de construction RF3

**2.2 Fermetures**

- Porte / portail EI 30 et E 30
- Porte d'ascenseur RF1
- Fermeture automatique (ferme-porte)
- Porte coulissante / portail coulissant EI 30
- Fenêtres fixes E 30

**3.0 Dispositifs d'extinction**

- Extincteur portatif
- Poste incendie, emplacement / longueur de tuyau en mètres
- Borne hydrante

**4.0 Installations de protection incendie**

- Installation sprinklers
- Centrale sprinklers
- Accès centrale sprinklers

**5.1 Désenfumage (EFC)**

- Tableau de commande de désenfumage
- Ventilateur de désenfumage
- Gaine de désenfumage
- Air pulsé / aspiration mécanique
- Air amené / flux d'air naturel
- Ouvrant de désenfumage en m²
- Installation mécanique d'extraction de fumée et de chaleur (IMEFC) en m³/h

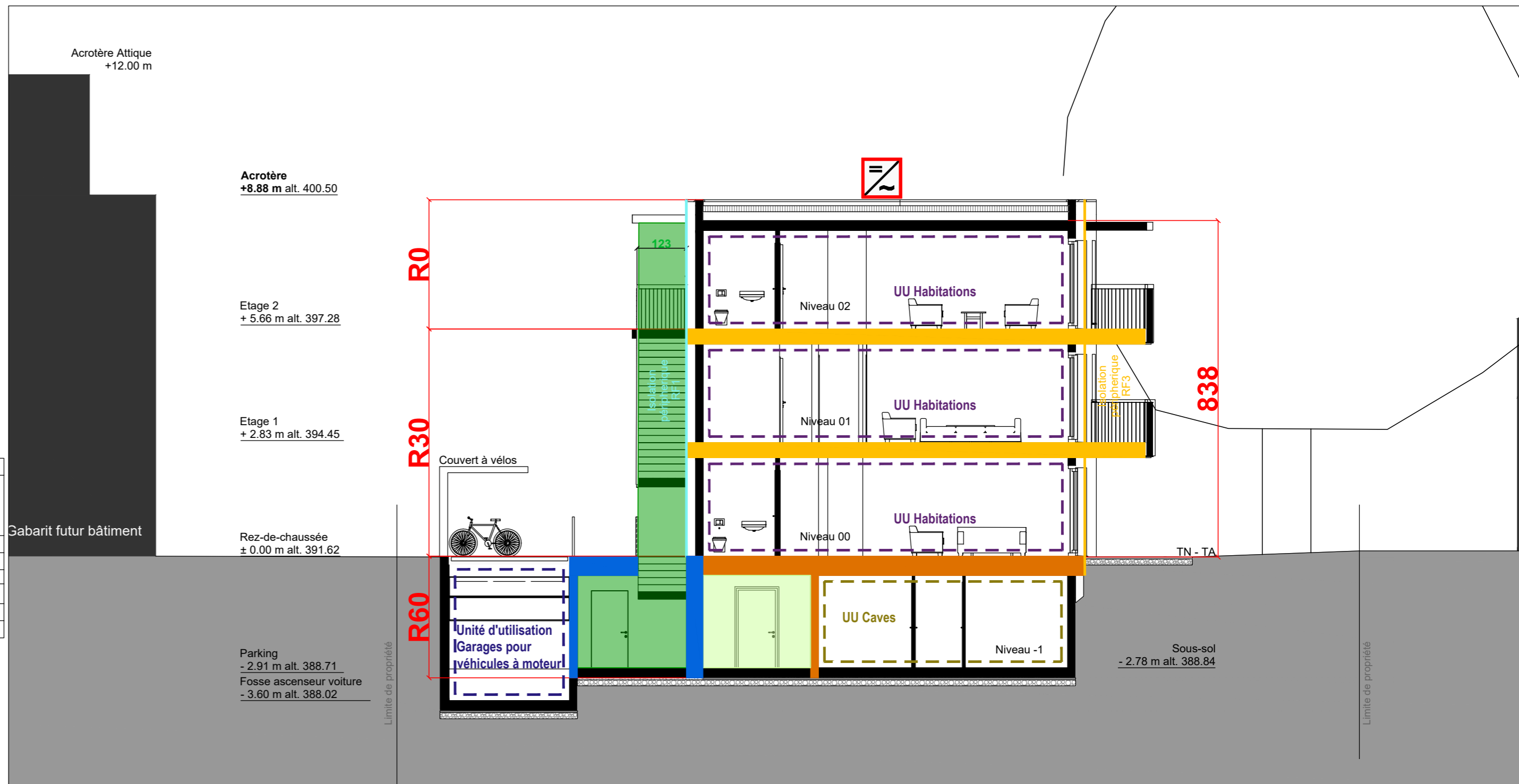
**6.0 Sapeurs-pompiers**

- Aire de stationnement des sapeurs-pompiers (véhicules ≤ 18 t)
- Accès principal sapeurs-pompiers
- Dépôt à clés (extérieur) Coffre à clés (intérieur)

**7.0 Divers**

- Local / zone avec éclairage de sécurité
- Lampe de sécurité portative
- Onduleur installation photovoltaïque
- Mise hors tension (HT, PV, ...)
- nombre d'occupant xxx personnes
- ascenseur
- Espace extérieur couvert
- Désignation et situation des cages d'escalier
- Distance de sécurité incendie
- Installation de détection d'incendie
- Détecteur de fumée individuel

Informations de protection incendie				
Géométrie du bâtiment : bâtiments de faible hauteur < 11m ; hauteur au faite 8.38 m				
Concept : concept constructif de protection incendie sans écart aux directives				
Affectation : Habitations abritant plusieurs logements, garage pour véhicules				
Dangers : matériaux combustibles en façades				
Assurance qualité pour l'immeuble : AQ1				
Résistance au feu				
Système porteur	Dalles d'étages	Parois formant compartiments coupe-feu	Voies d'évacuation	
R60/R30/R0	REI 60/30	EI 30 / 60	verticales REI 60/30	horizontales EI 30
Toutes les portes dans les parois formant compartiments coupe-feu EI30				



Acrotère Attique  
+12.00 m

Acrotère  
+8.88 m alt. 400.50

Etage 2  
+ 5.66 m alt. 397.28

Etage 1  
+ 2.83 m alt. 394.45

Rez-de-chaussée  
± 0.00 m alt. 391.62

Parking  
- 2.91 m alt. 388.71

Fosse ascenseur voiture  
- 3.60 m alt. 388.02

Sous-sol  
- 2.78 m alt. 388.84

Limite de propriété

Limite de propriété