

# STEP DE L'ERM - MORGES








## Phasage schématique des travaux

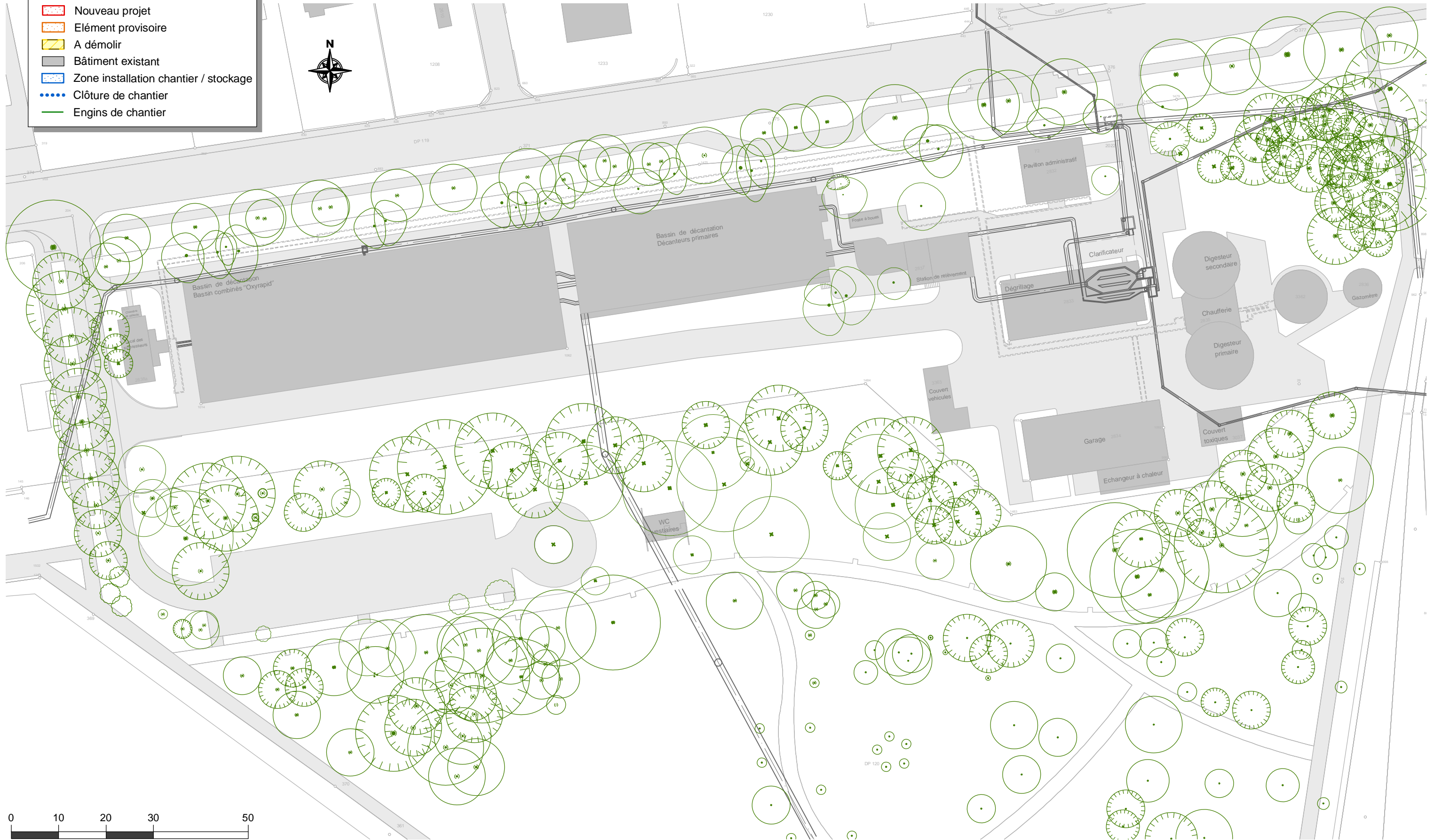
Mise à l'enquête

PHASE 0

Version du 17.01.2024/TM

**Légende:**

-  Nouveau projet
-  Élément provisoire
-  A démolir
-  Bâtiment existant
-  Zone installation chantier / stockage
-  Clôture de chantier
-  Engins de chantier

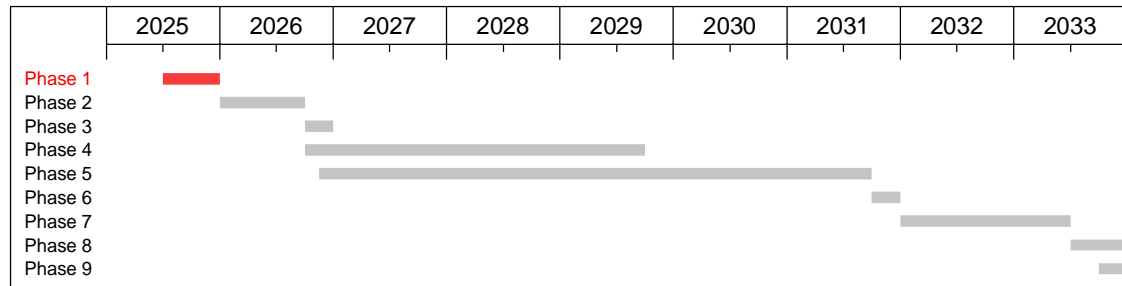


# STEP DE L'ERM - MORGES

## Phasage schématique des travaux

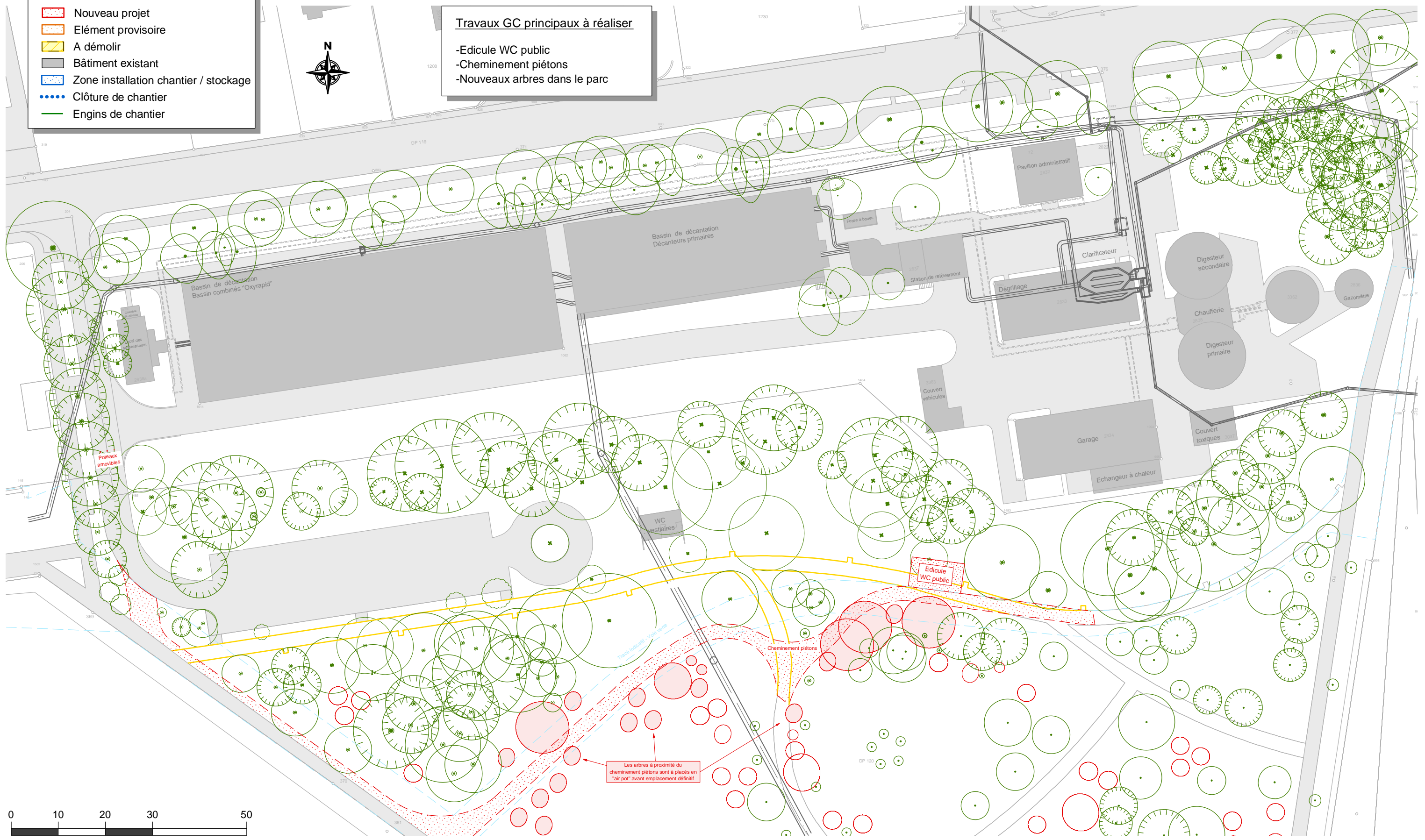
Mise à l'enquête

### PHASE 1



- Légende:**
- Nouveau projet
  - Élément provisoire
  - A démolir
  - Bâtiment existant
  - Zone installation chantier / stockage
  - Clôture de chantier
  - Engins de chantier

- Travaux GC principaux à réaliser**
- Edicule WC public
  - Cheminement piétons
  - Nouveaux arbres dans le parc

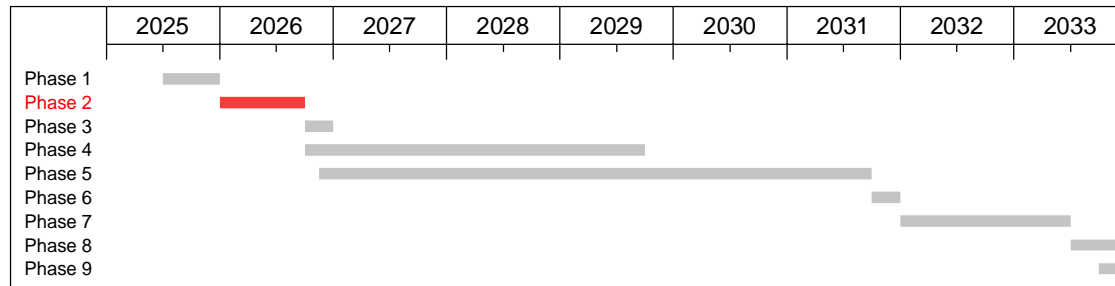


# STEP DE L'ERM - MORGES

## Phasage schématique des travaux

Mise à l'enquête

### PHASE 2

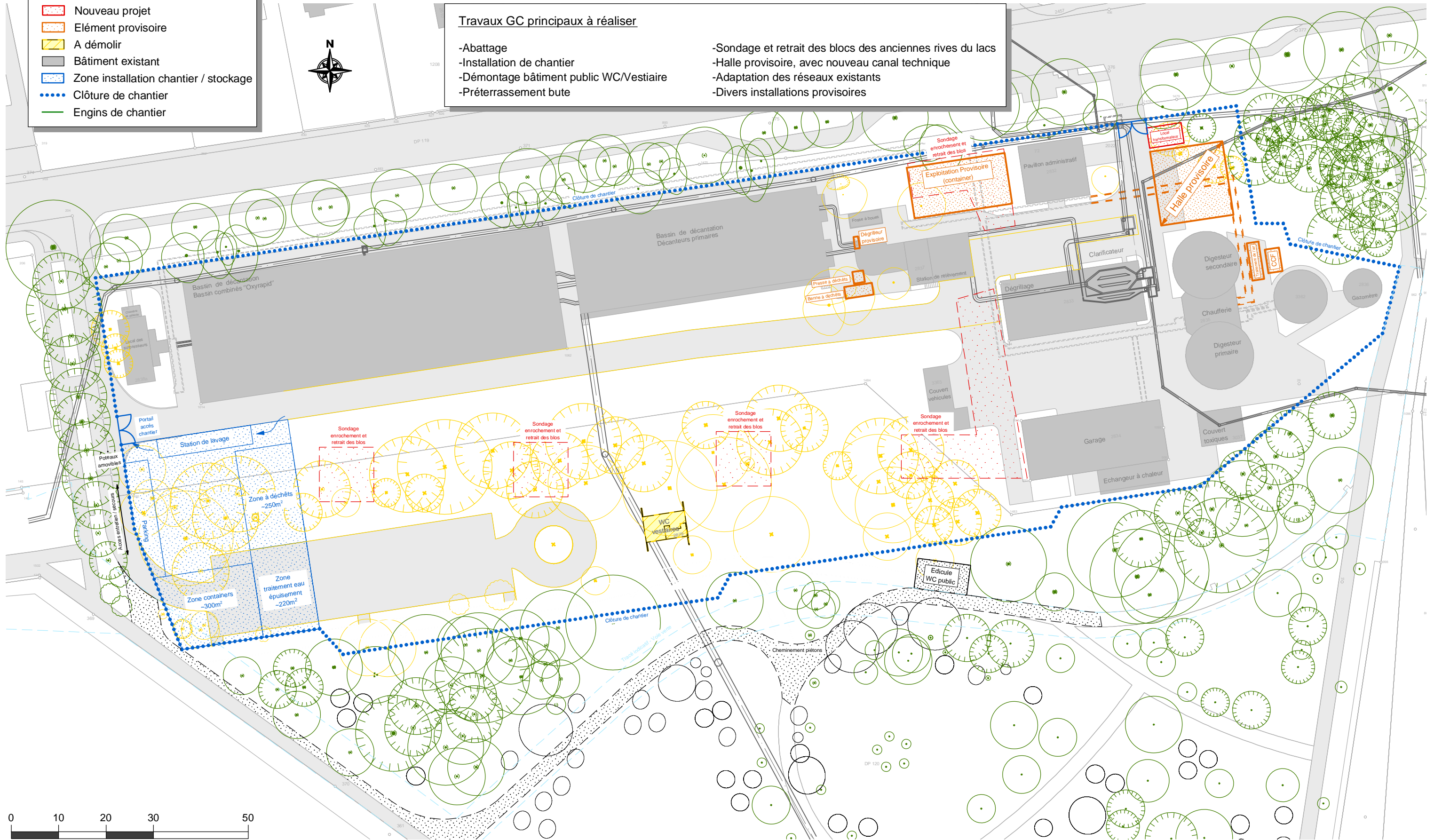


**Légende:**

- Nouveau projet
- Élément provisoire
- A démolir
- Bâtiment existant
- Zone installation chantier / stockage
- Clôture de chantier
- Engins de chantier

**Travaux GC principaux à réaliser**

- Abattage
- Installation de chantier
- Démontage bâtiment public WC/Vestiaire
- Pré Terrassement bute
- Sondage et retrait des blocs des anciennes rives du lacs
- Halle provisoire, avec nouveau canal technique
- Adaptation des réseaux existants
- Divers installations provisoires



# STEP DE L'ERM - MORGES

## Phasage schématique des travaux

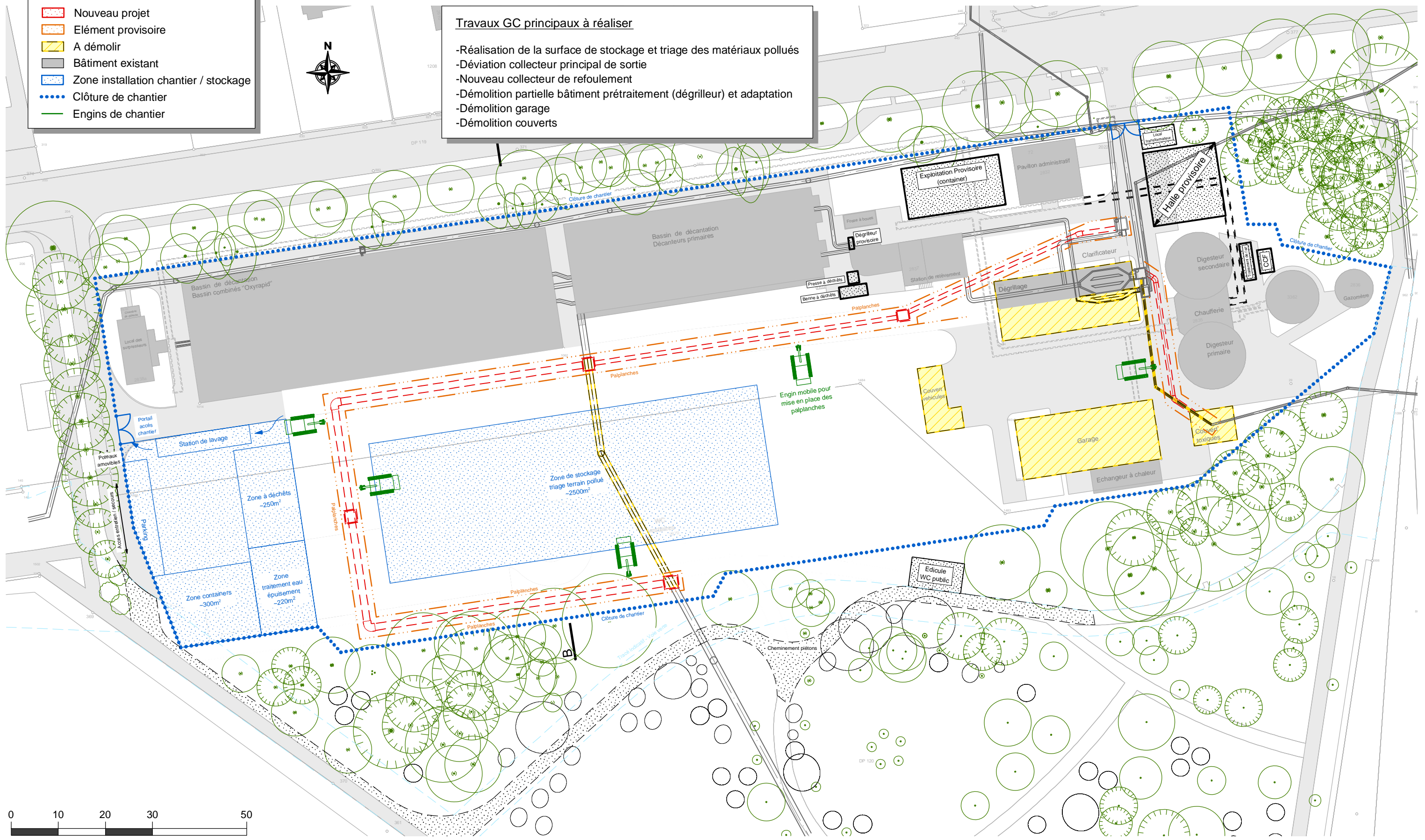
### Mise à l'enquête

## PHASE 3

	2025	2026	2027	2028	2029	2030	2031	2032	2033
Phase 1	■								
Phase 2		■							
<b>Phase 3</b>			■						
Phase 4				■					
Phase 5					■				
Phase 6						■			
Phase 7							■		
Phase 8								■	
Phase 9									■

- Légende:**
- Nouveau projet
  - Elément provisoire
  - A démolir
  - Bâtiment existant
  - Zone installation chantier / stockage
  - Clôture de chantier
  - Engins de chantier

- Travaux GC principaux à réaliser**
- Réalisation de la surface de stockage et triage des matériaux pollués
  - Déviation collecteur principal de sortie
  - Nouveau collecteur de refoulement
  - Démolition partielle bâtiment prétraitement (dégrilleur) et adaptation
  - Démolition garage
  - Démolition couverts



# STEP DE L'ERM - MORGES








## Phasage schématique des travaux

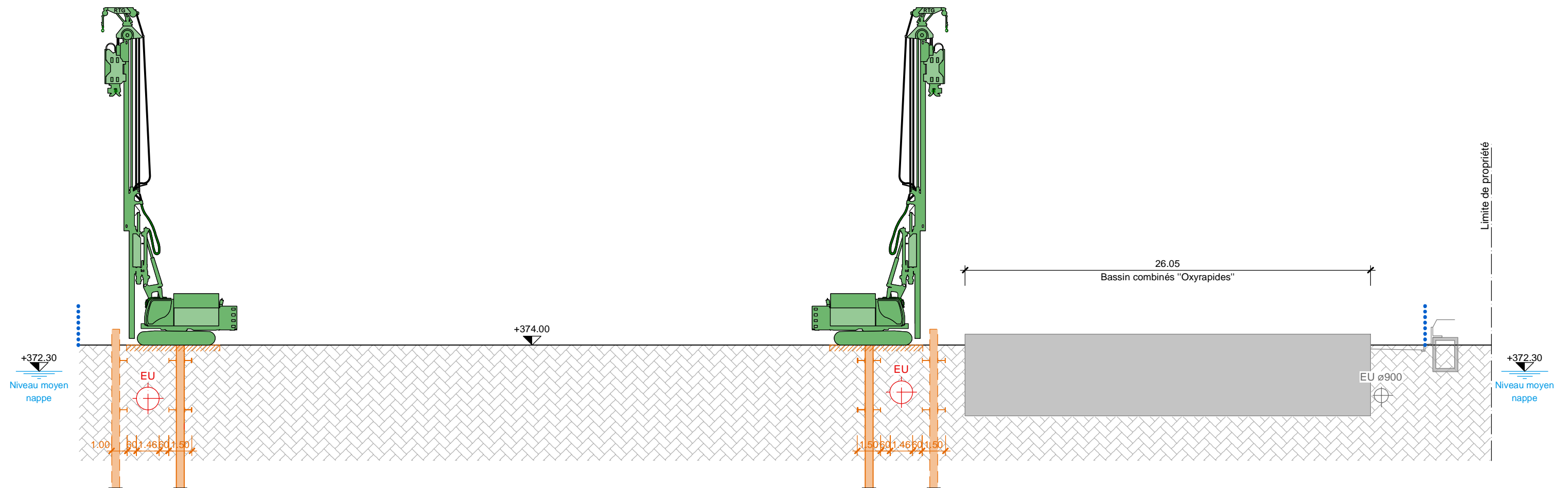
Mise à l'enquête

PHASE 3

### COUPE B - B 1:250

Légende:

-  Nouveau projet
-  Élément provisoire
-  A démolir
-  Bâtiment existant
-  Zone installation chantier / stockage
-  Clôture de chantier
-  Engins de chantier

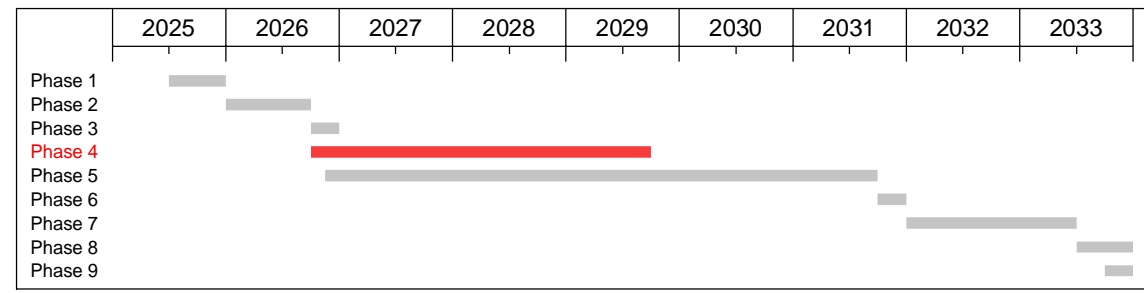


# STEP DE L'ERM - MORGES

## Phasage schématique des travaux

### Mise à l'enquête

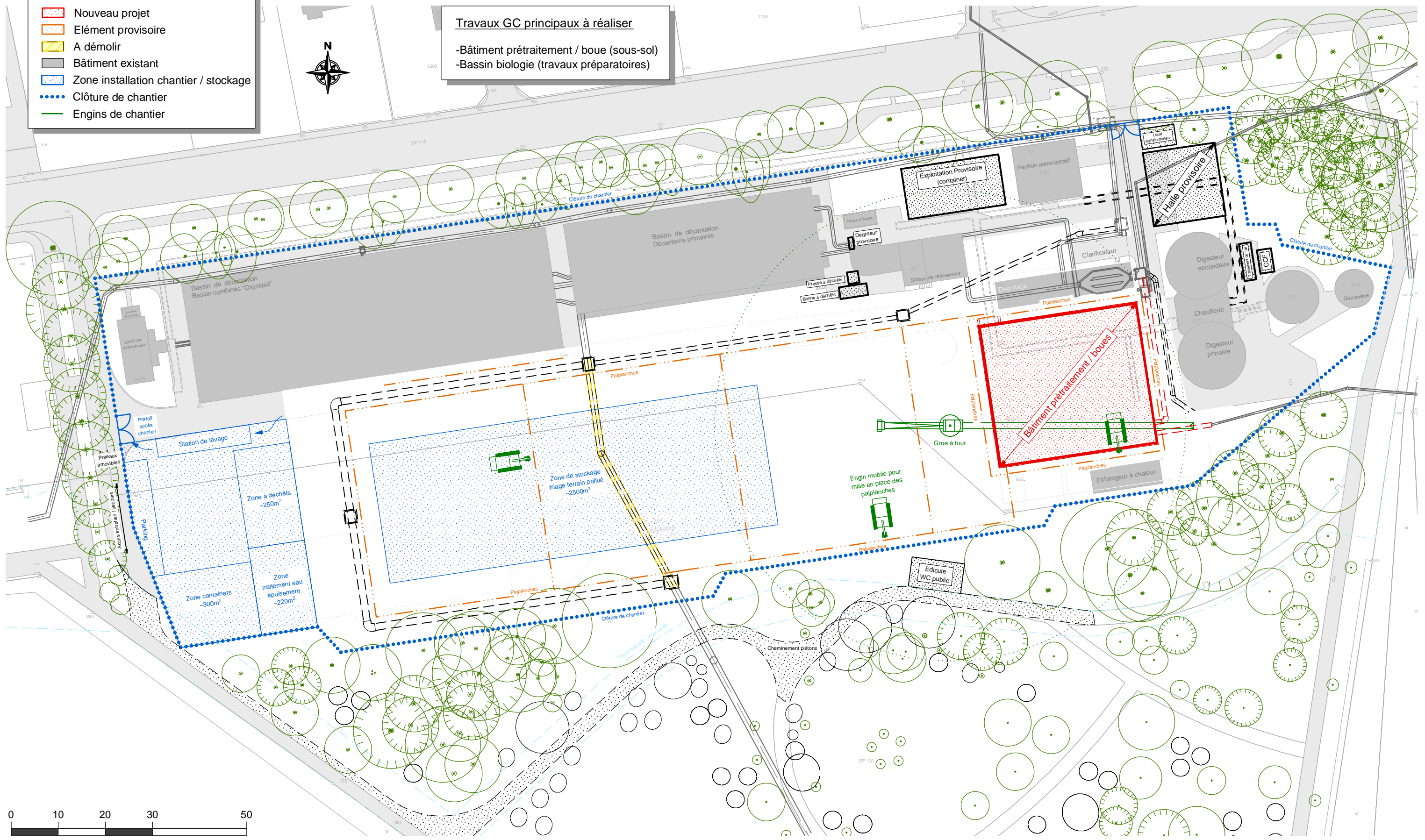
# PHASE 4



- Légende:**
- Nouveau projet
  - Elément provisoire
  - A démolir
  - Bâtiment existant
  - Zone installation chantier / stockage
  - Clôture de chantier
  - Engins de chantier

**Travaux GC principaux à réaliser**

- Bâtiment prétraitement / boue (sous-sol)
- Bassin biologique (travaux préparatoires)

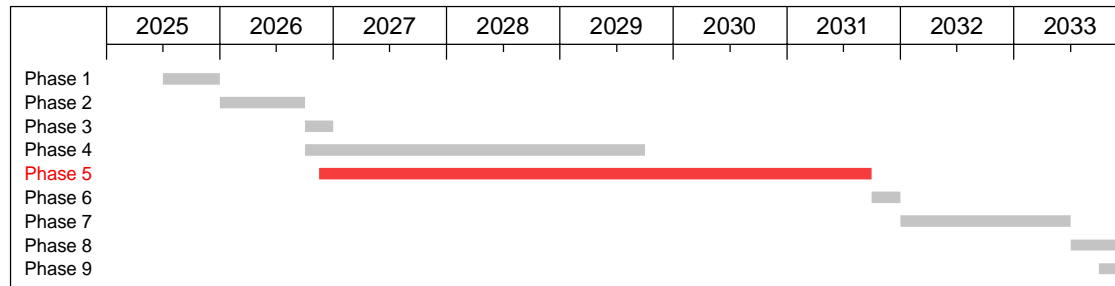


# STEP DE L'ERM - MORGES

## Phasage schématique des travaux

### Mise à l'enquête

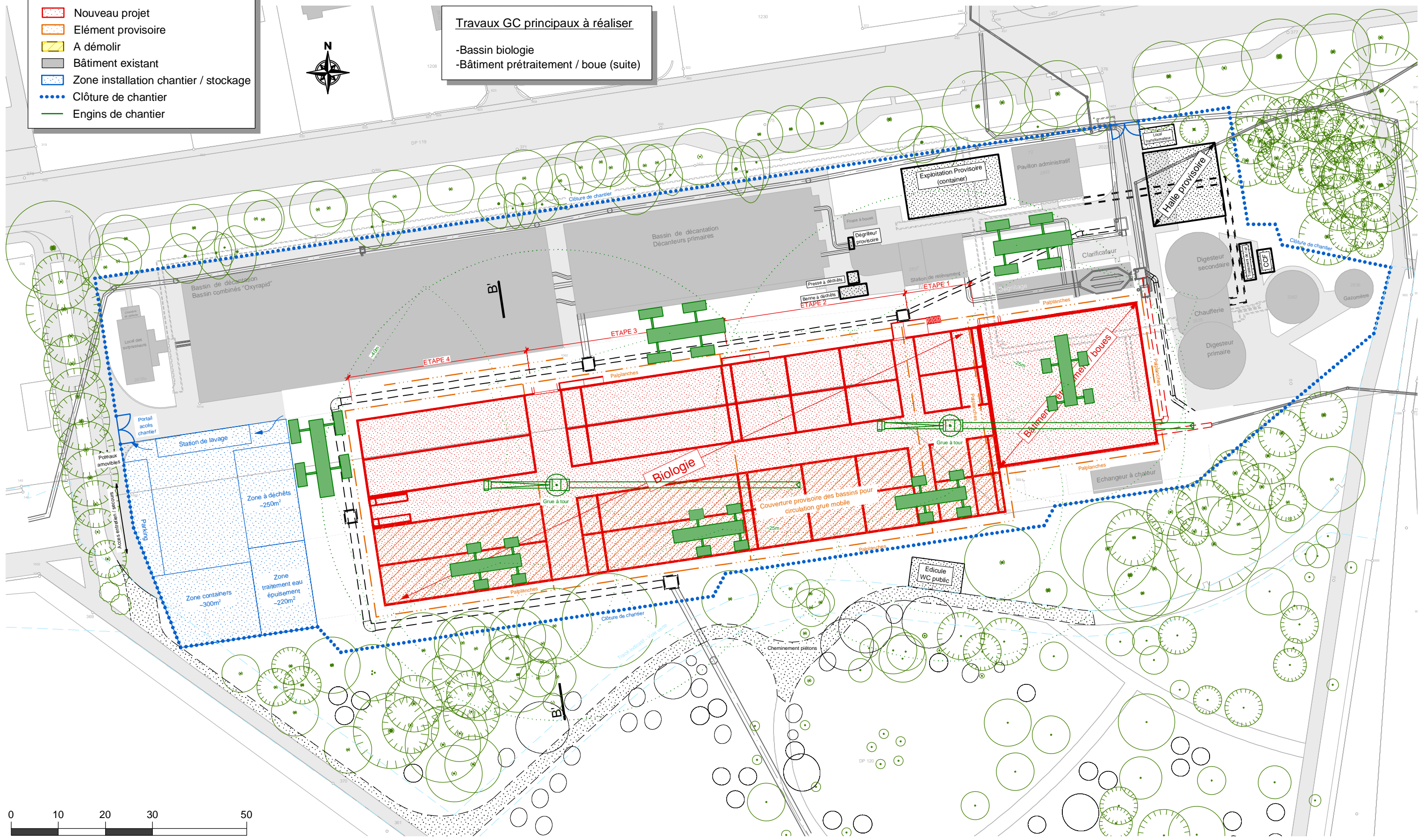
# PHASE 5



- Légende:**
- Nouveau projet
  - Élément provisoire
  - A démolir
  - Bâtiment existant
  - Zone installation chantier / stockage
  - Clôture de chantier
  - Engins de chantier

**Travaux GC principaux à réaliser**

- Bassin biologique
- Bâtiment prétraitement / boue (suite)



# STEP DE L'ERM - MORGES








## Phasage schématique des travaux

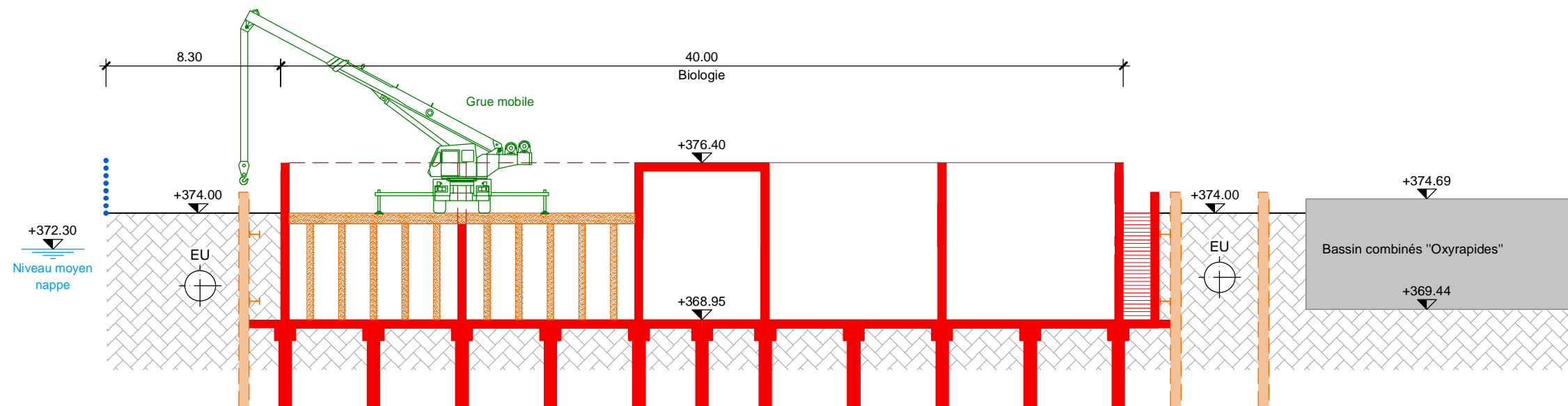
Mise à l'enquête

PHASE 5

### COUPE B' - B' 1:250

Légende:

-  Nouveau projet
-  Élément provisoire
-  A démolir
-  Bâtiment existant
-  Zone installation chantier / stockage
-  Clôture de chantier
-  Engins de chantier



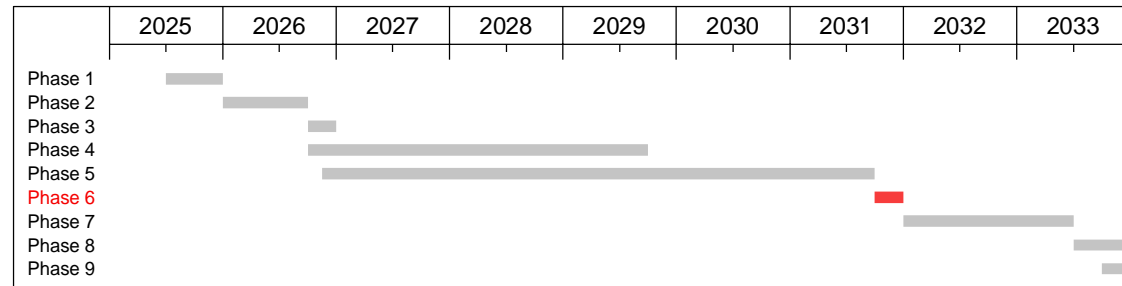


# STEP DE L'ERM - MORGES

## Phasage schématique des travaux

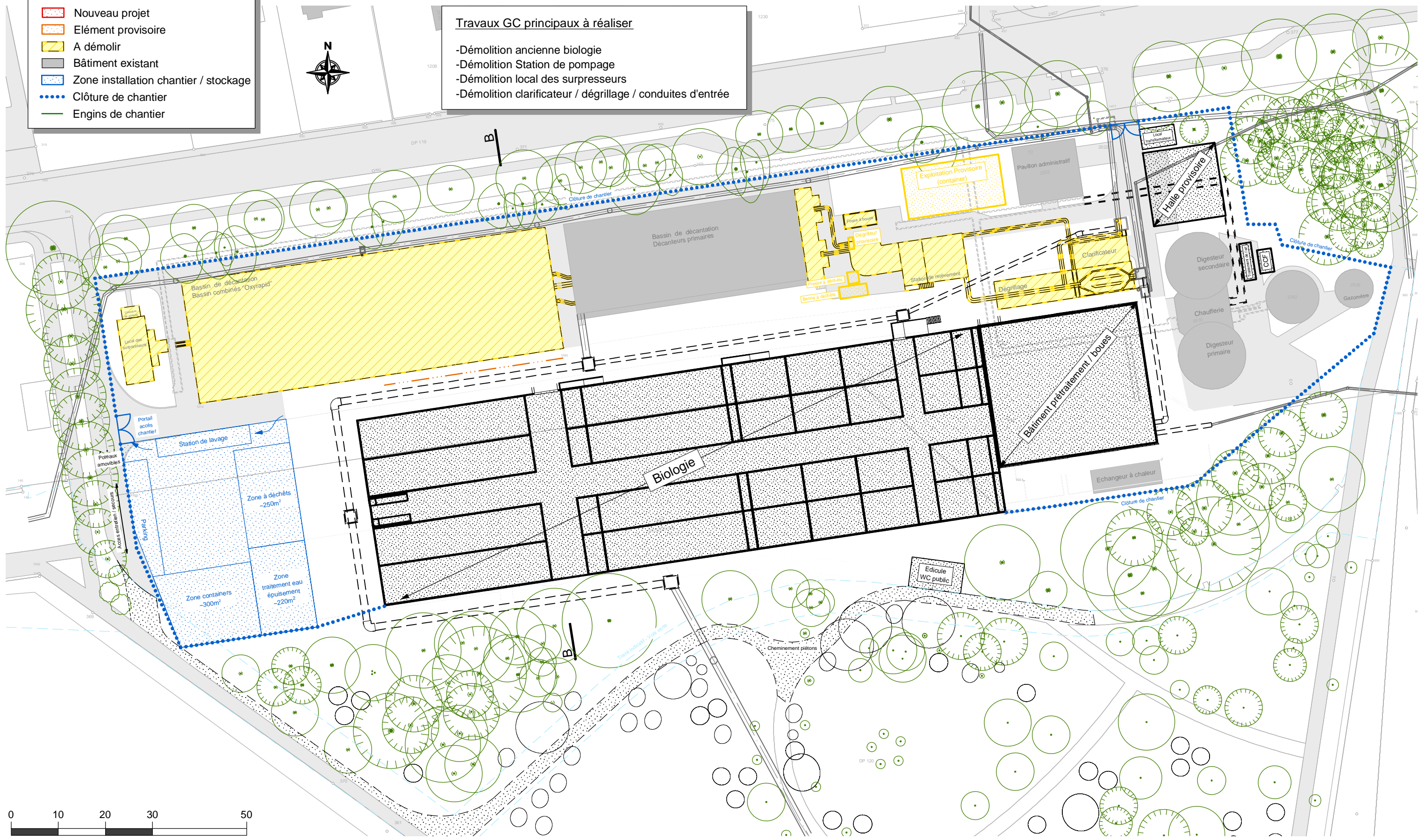
Mise à l'enquête

### PHASE 6



- Légende:**
- Nouveau projet
  - Élément provisoire
  - A démolir
  - Bâtiment existant
  - Zone installation chantier / stockage
  - Clôture de chantier
  - Engins de chantier

- Travaux GC principaux à réaliser**
- Démolition ancienne biologie
  - Démolition Station de pompage
  - Démolition local des surpresseurs
  - Démolition clarificateur / dégrillage / conduites d'entrée



# STEP DE L'ERM - MORGES








## Phasage schématique des travaux

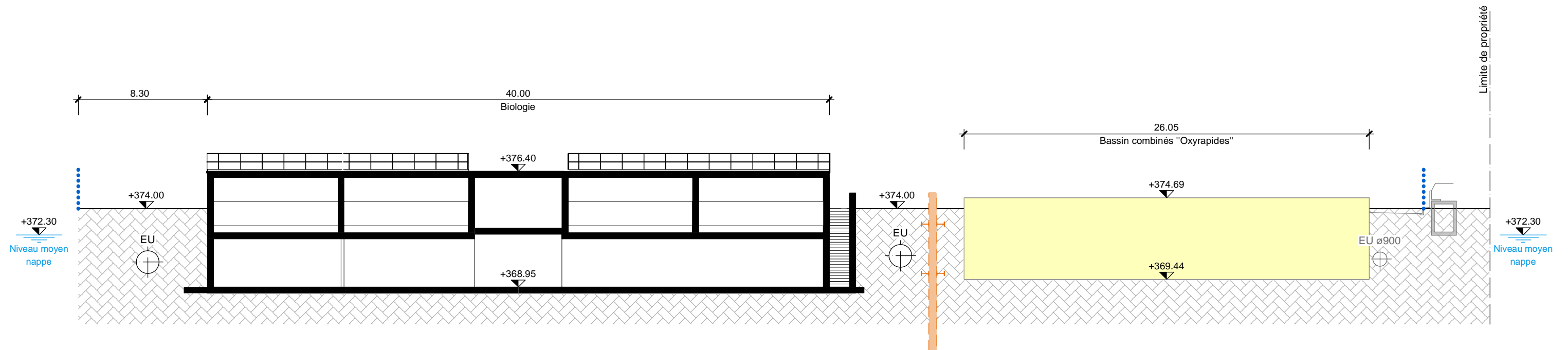
Mise à l'enquête

PHASE 6

### COUPE B - B 1:250

Légende:

-  Nouveau projet
-  Élément provisoire
-  A démolir
-  Bâtiment existant
-  Zone installation chantier / stockage
-  Clôture de chantier
-  Engins de chantier

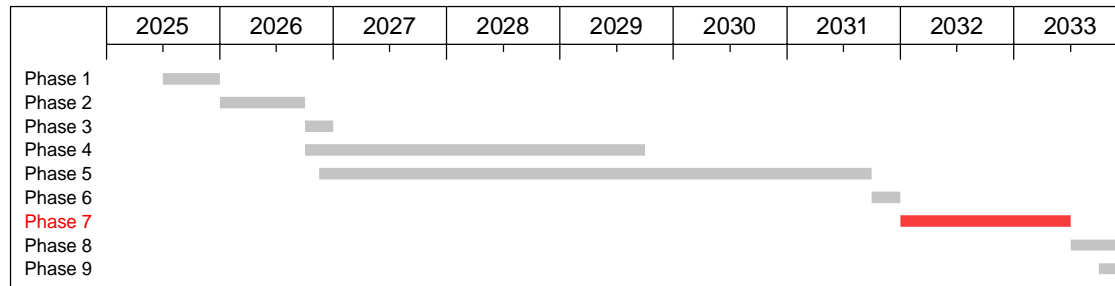


# STEP DE L'ERM - MORGES

## Phasage schématique des travaux

### Mise à l'enquête

# PHASE 7



- Légende:**
- Nouveau projet
  - Élément provisoire
  - A démolir
  - Bâtiment existant
  - Zone installation chantier / stockage
  - Clôture de chantier
  - Engins de chantier

**Travaux GC principaux à réaliser**

- Réalisation de la surface de stockage et triage des matériaux pollués
- Bâtiment d'exploitation et administration
- Adaptation introduction bassin de décantation
- Bâtiment traitement des micropolluants






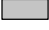



# STEP DE L'ERM - MORGES

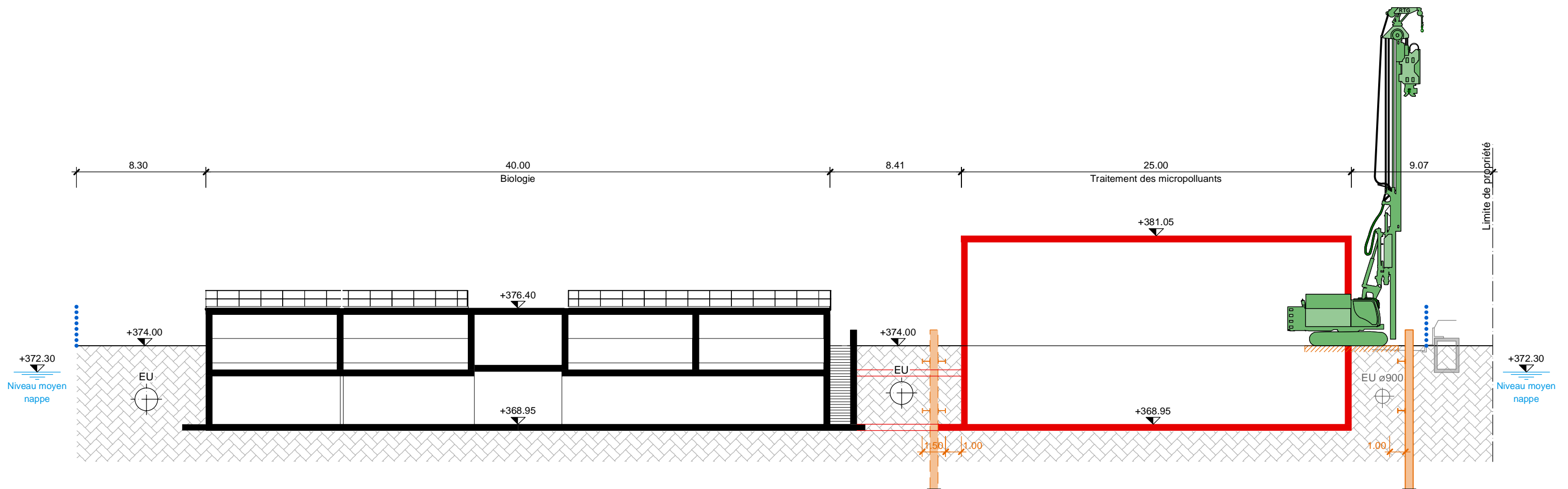
## Phasage schématique des travaux

Mise à l'enquête

PHASE 7

### COUPE B - B 1:250

- Légende:
-  Nouveau projet
  -  Élément provisoire
  -  A démolir
  -  Bâtiment existant
  -  Zone installation chantier / stockage
  -  Clôture de chantier
  -  Engins de chantier



# STEP DE L'ERM - MORGES

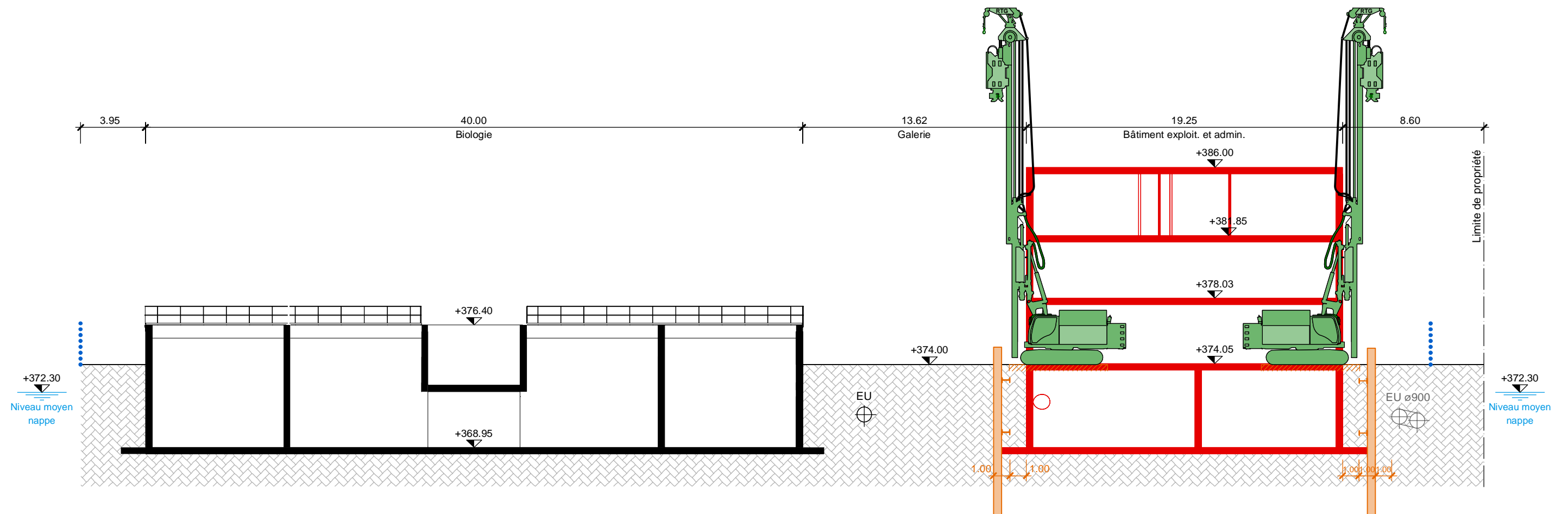
## Phasage schématique des travaux

Mise à l'enquête

PHASE 7

### COUPE D' - D' 1:250

- Légende:
- Nouveau projet
  - Elément provisoire
  - A démolir
  - Bâtiment existant
  - Zone installation chantier / stockage
  - Clôture de chantier
  - Engins de chantier

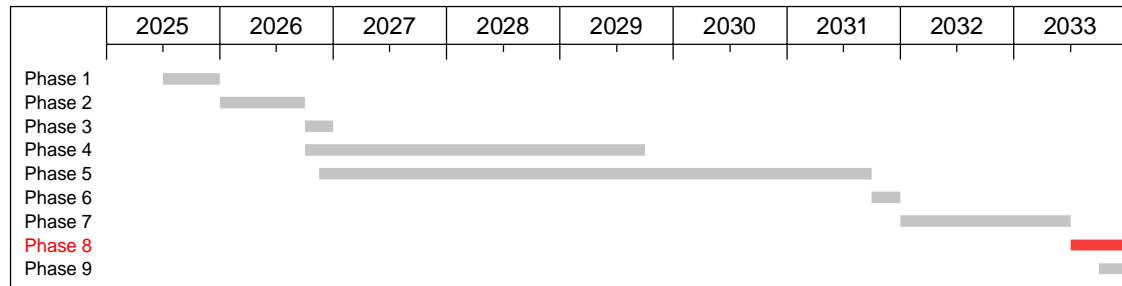


# STEP DE L'ERM - MORGES

## Phasage schématique des travaux

### Mise à l'enquête

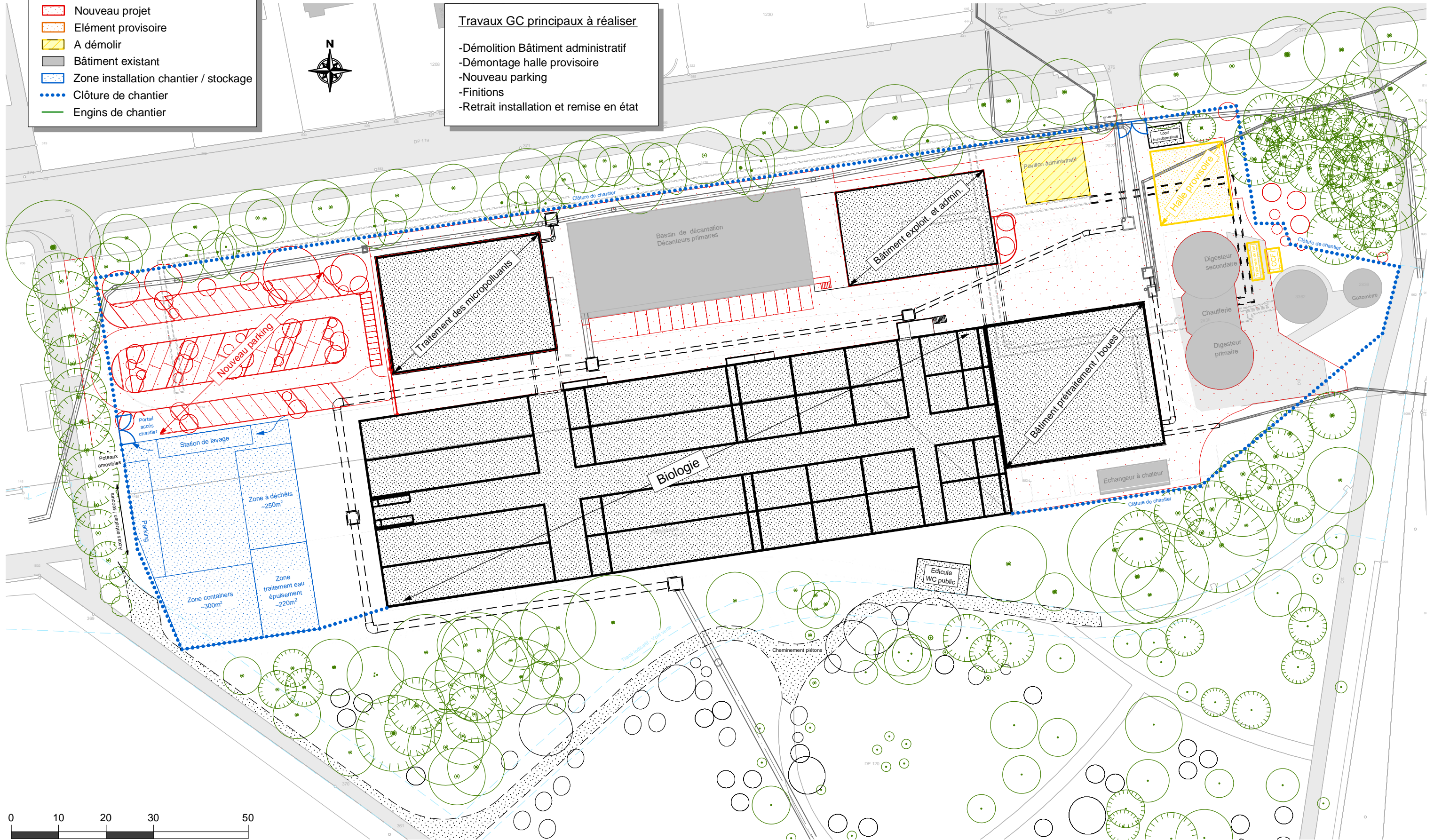
# PHASE 8



- Légende:**
- Nouveau projet
  - Élément provisoire
  - A démolir
  - Bâtiment existant
  - Zone installation chantier / stockage
  - Clôture de chantier
  - Engins de chantier

**Travaux GC principaux à réaliser**

- Démolition Bâtiment administratif
- Démontage halle provisoire
- Nouveau parking
- Finitions
- Retrait installation et remise en état

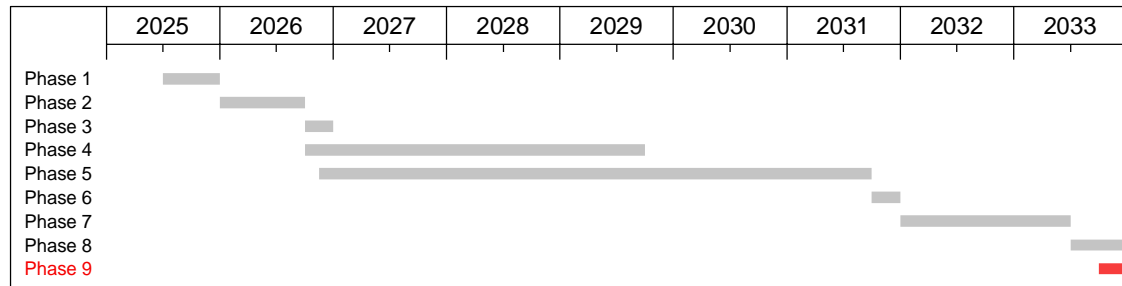


# STEP DE L'ERM - MORGES

## Phasage schématique des travaux

Mise à l'enquête

### PHASE 9



- Légende:**
- Nouveau projet
  - Élément provisoire
  - A démolir
  - Bâtiment existant
  - Zone installation chantier / stockage
  - Clôture de chantier
  - Engins de chantier

- Travaux GC principaux à réaliser**
- Nouvelles buttes
  - Nouveaux arbres






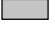



# STEP DE L'ERM - MORGES

## Phasage schématique des travaux

Mise à l'enquête

### PHASE 10

#### Légende:

-  Nouveau projet
-  Élément provisoire
-  A démolir
-  Bâtiment existant
-  Zone installation chantier / stockage
-  Clôture de chantier
-  Engins de chantier

