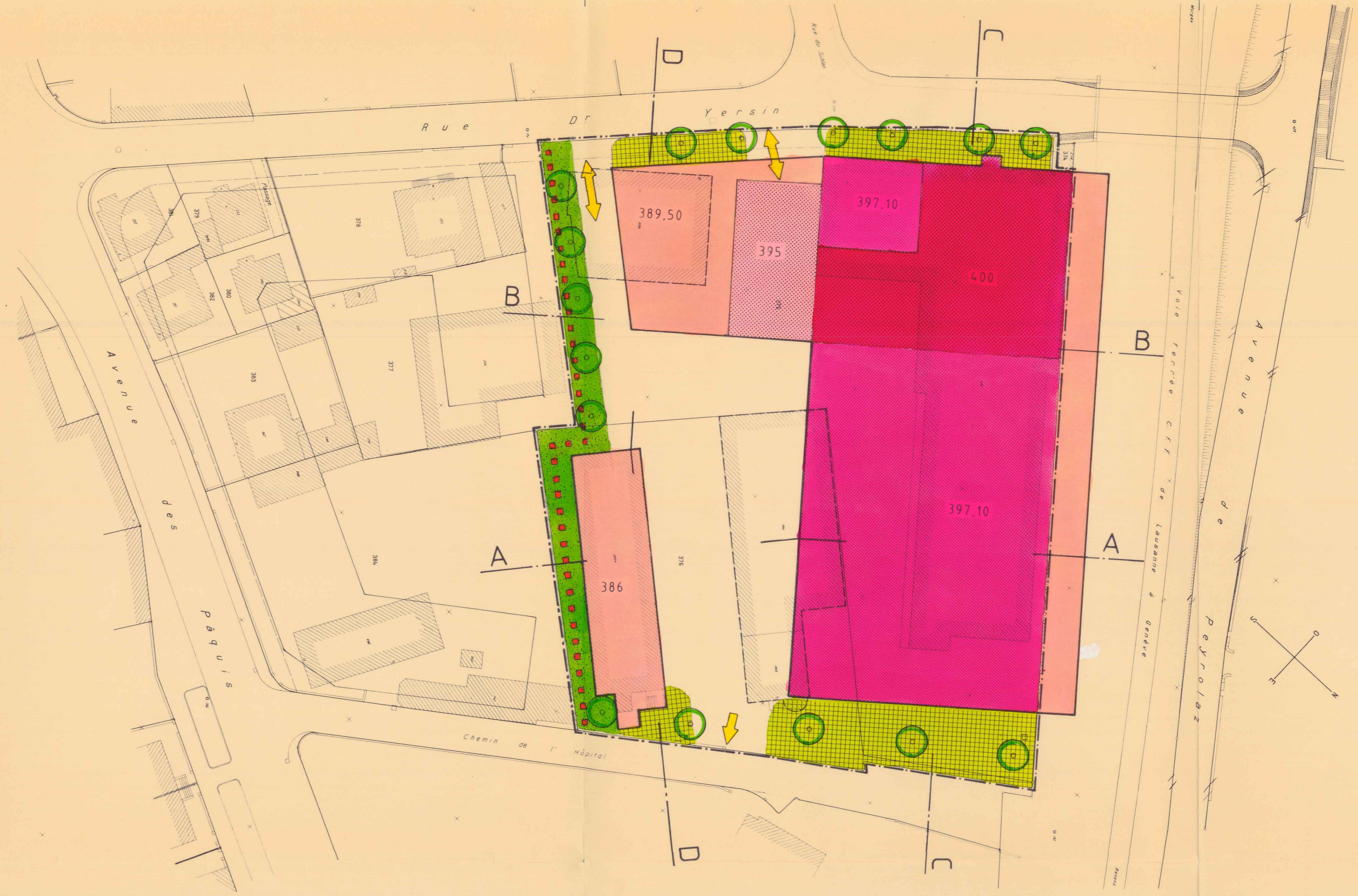


Canton de Vaud
Commune de MORGES
**PLAN DE QUARTIER
YERSIN - EST**

1:500

- | | | | |
|--|---|---------|-----------|
| | Périmètre général | Art. 1 | |
| | Périmètres d'implantation des constructions | Art. 5 | Maintenus |
| | Altitudes maximales | Art. 5 | Supprimés |
| | Aire de livraison | Art. 7 | Nouveaux |
| | Aire de verdure | Art. 8 | |
| | Aire des aménagements extérieurs | Art. 9 | |
| | Accès véhicules lourds | Art. 10 | |
| | Cheminement piéton existant | Art. 11 | |
| | Arbres à planter | Art. 12 | |
| | Constructions existantes | | |
| | Constructions à démolir | | |



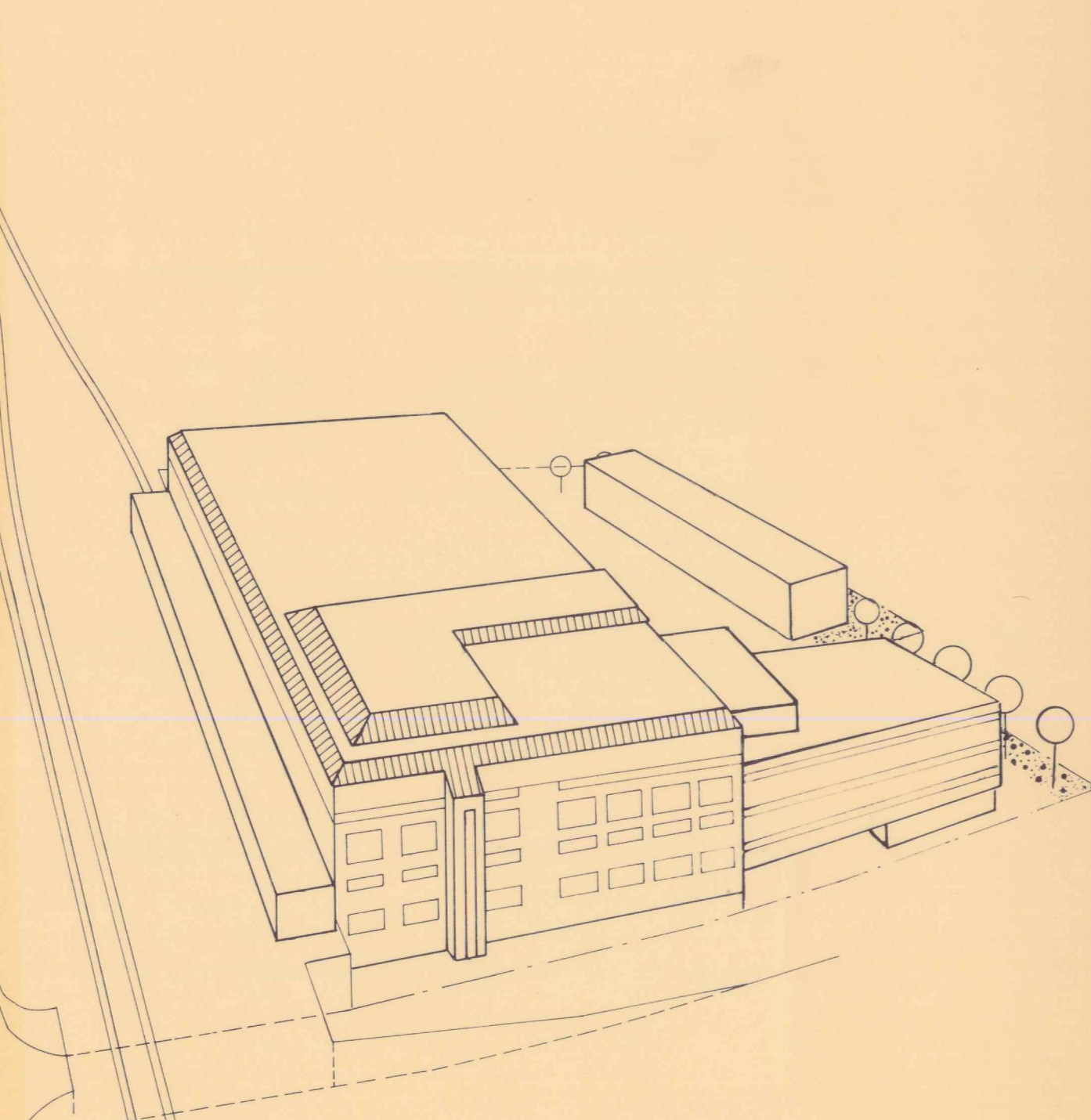
APPROUVE PAR LA MUNICIPALITE
LE 13 AVRIL 1993
LE SYNDIC

SOU MIS A L'ENQUETE PUBLIQUE
DU 16 AVRIL AU 15 MAI 1993
LE SYNDIC

ADOpte PAR LE CONSEIL COMMUNAL
LE 7 JUILLET 1993
LE PRESIDENT

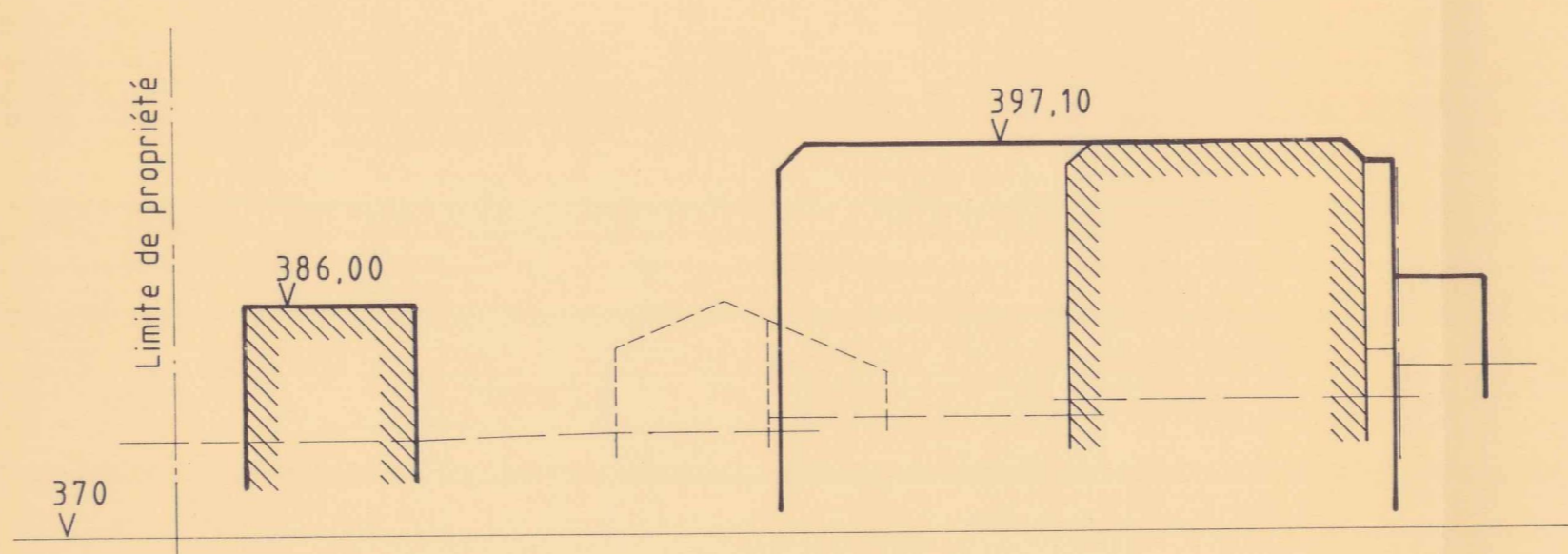
APPROUVE PAR LE CONSEIL D'ETAT
DU CANTON DE VAUD, LE - 1 OCT. 1993
L'ATTESTE LE CHANCELIER

LE PRESENT PLAN ABROGE ET REMPLACE LE PLAN D'EXTENSION PARTIEL
"YERSIN-EST" APPROUVE PAR LE CONSEIL D'ETAT LE 1er JUIN 1979

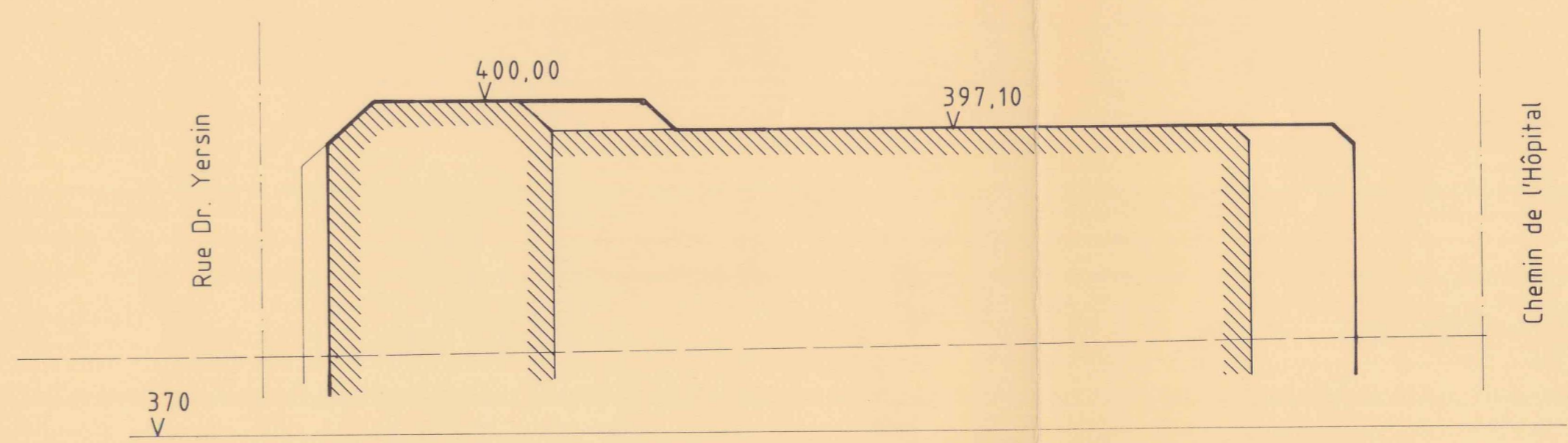


PERSPECTIVE
VUE Rue Dr. Yersin

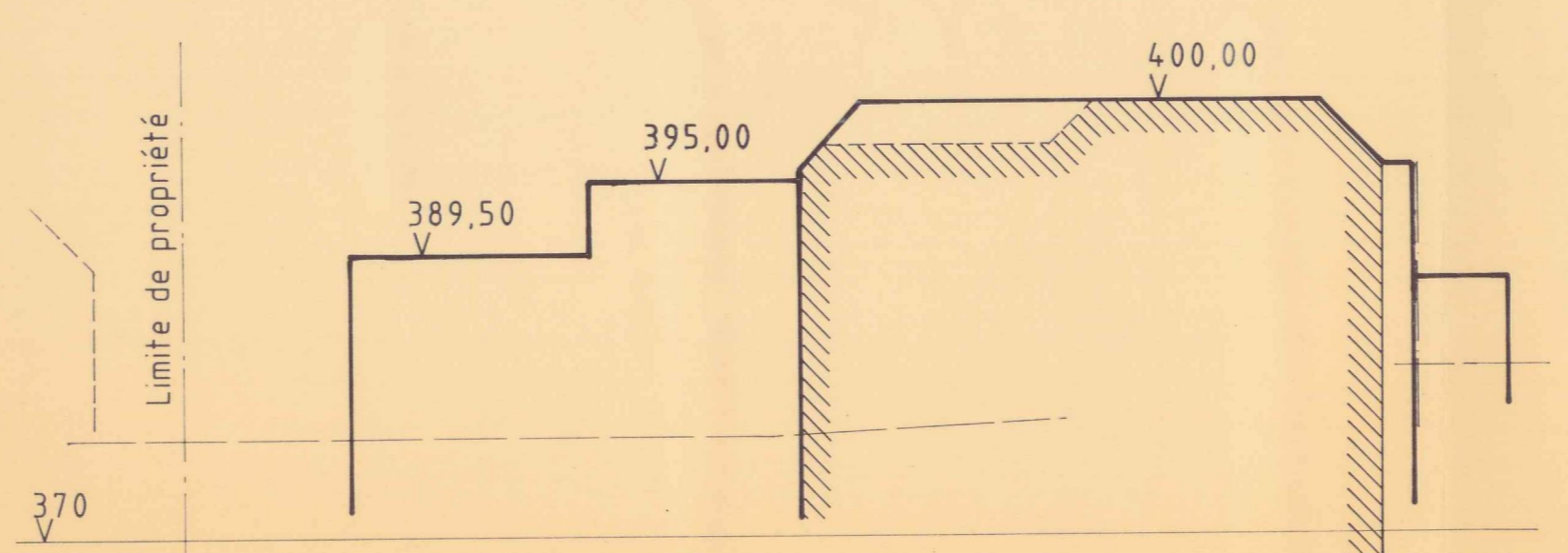
COUPE A-A



COUPE C-C



COUPE B-B



COUPE D-D

