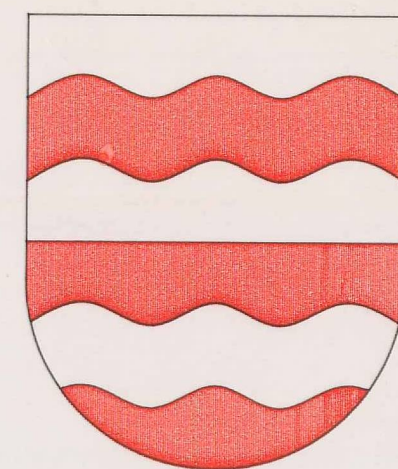


16

COMMUNE DE MORGES



PLAN DE QUARTIER SABLON - NORD

ECHELLE: 1/500

JUIN 1988

APPROUVE PAR LE CONSEIL MUNICIPALITE
 LE 17 JUILLET 1988
 LE SYNDIC SECRETAIRE

SOU MIS A L'ENQUETE PUBLIQUE
 DU 17 JUILLET 1988
 LE SYNDIC SECRETAIRE

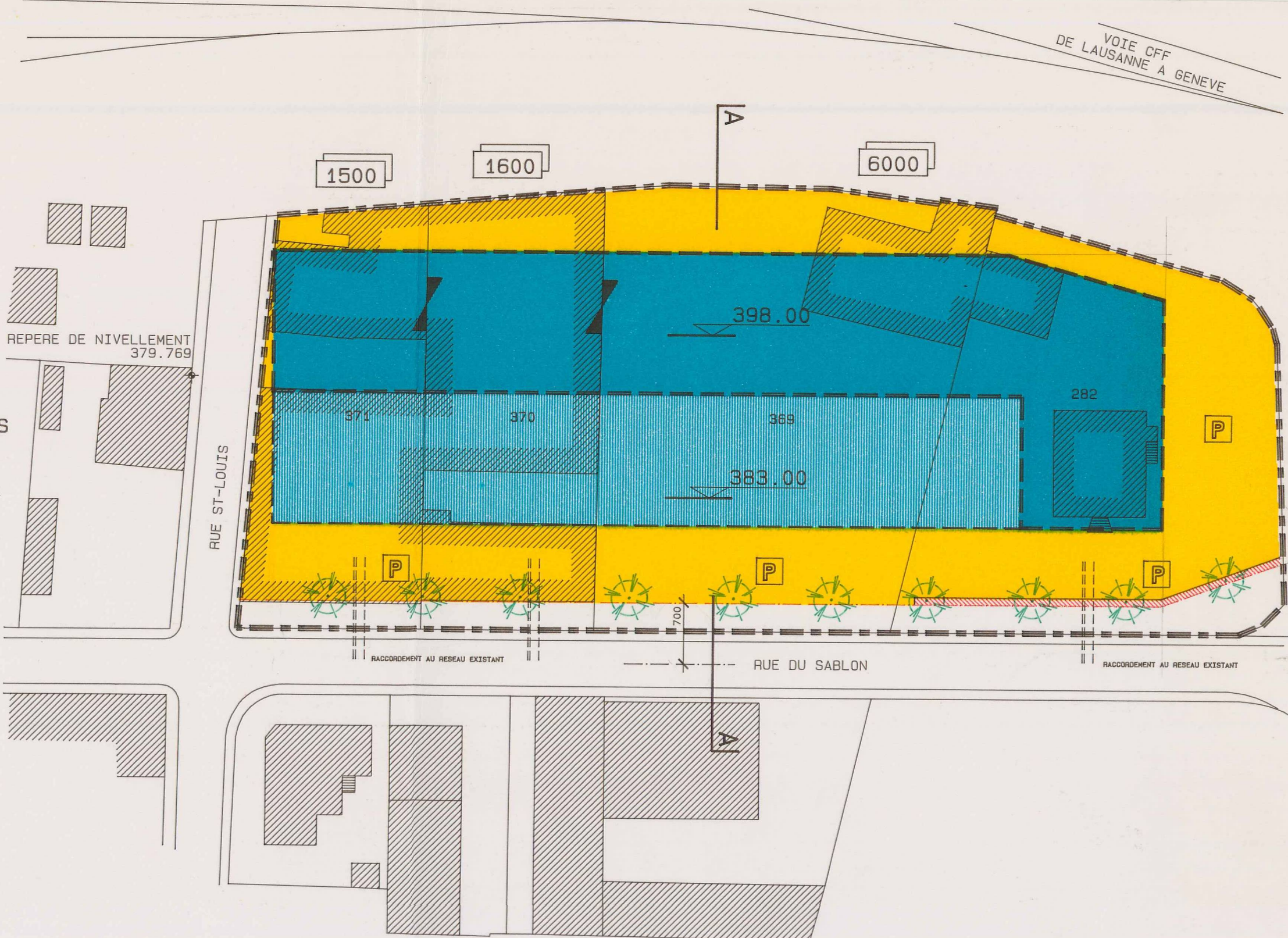
ADOpte PAR LE CONSEIL COMMUNAL
 DANS SA SEANCE DU 02 NOVEMBRE 1988
 LE PRESIDENT LE SECRETAIRE

APPROUVE PAR LE CONSEIL D'ETAT
 DU CANTON DE VAUD LE 03 MARS 1989
 LE CHANCELIER

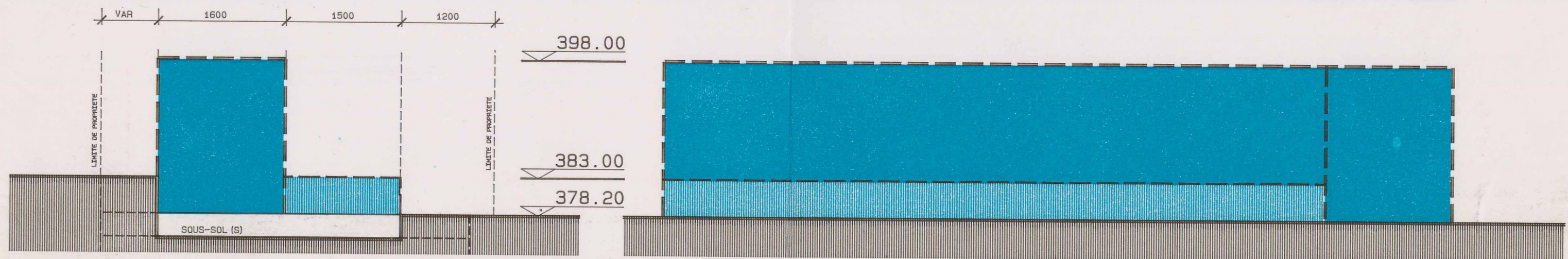
BUREAU D'ARCHITECTURE CLAUDE FEHLMANN SA
 3, RUE DE LA GARE 1110 MORGES

PLAN DE QUARTIER

- LEGENDE**
- PERIMETRE GENERAL DU PLAN
 - PERIMETRE D'IMPLANTATION BATIMENTS HAUTS
 - PERIMETRE D'IMPLANTATION BATIMENTS BAS
 - ▨ BATIMENT A DEMOLIR
 - ▨ BATIMENT EXISTANT
 - ▲ CONTIGUITE OBLIGATOIRE
 - 000.00 NIVEAU MAXIMAL DES TOITURES
 - 0000 SURFACE PLANCHER MAXI
 - AIRE DE DEVESTITURE
 - ALIGNEMENT ROUTIER
 - ZONE D'ACCES INTERDIT
 - P PARKING EXTERIEUR
 - 🌳 ARBORISATION OBLIGATOIRE

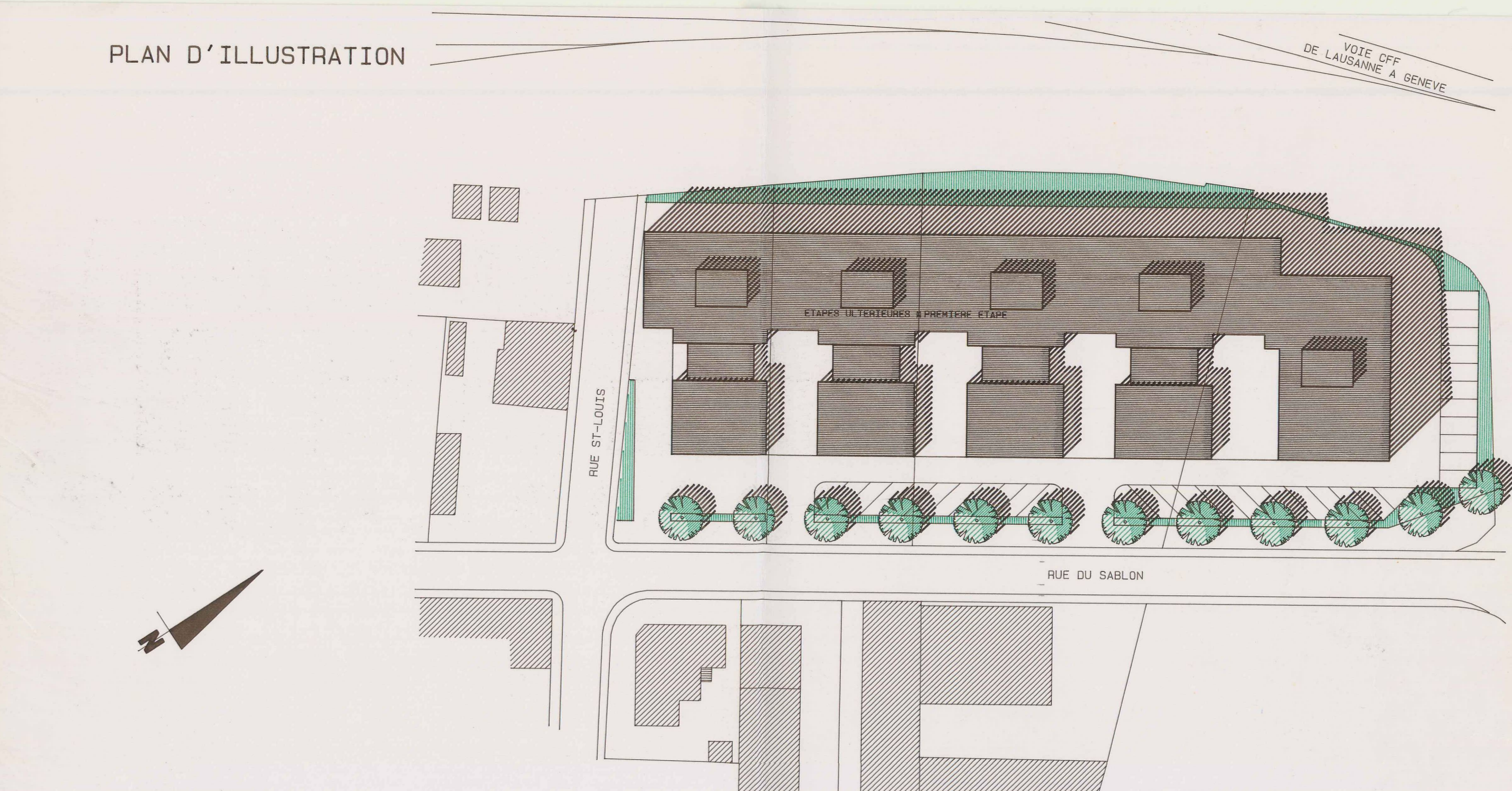


COUPE A-A

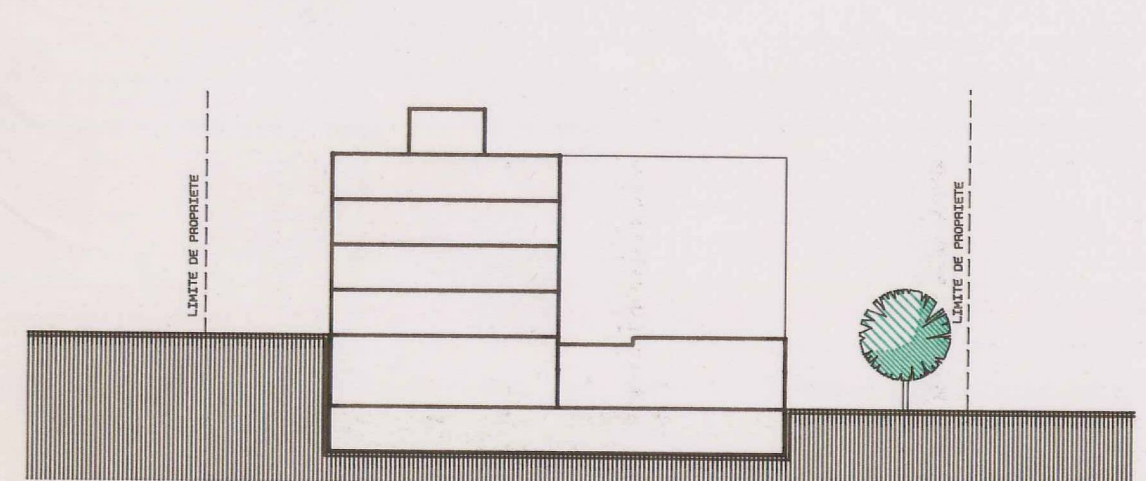


ELEVATION

PLAN D'ILLUSTRATION



COUPE SCHEMATIQUE



ELEVATION SCHEMATIQUE

