

CANTON DE VAUD

Commune de MORGES

Plan d'extension partiel "L'ABBAYE"

Ech: 1:500

Adopté par la Municipalité dans sa séance du 28 JUIN 1983

Le Syndic:



Le Secrétaire:

Soumis à l'enquête publique du 15 NOVEMBRE au 15 DECEMBRE 1983

Le Syndic:



Le Secrétaire:

Adopté par le Conseil communal dans sa séance du 4 avril 1984

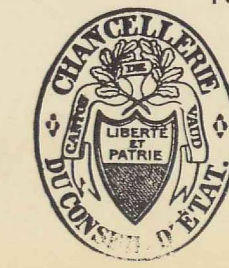
Le Président:



Le secrétaire:

Approuvé par le Conseil d'Etat dans sa séance du 25 MAI 1984

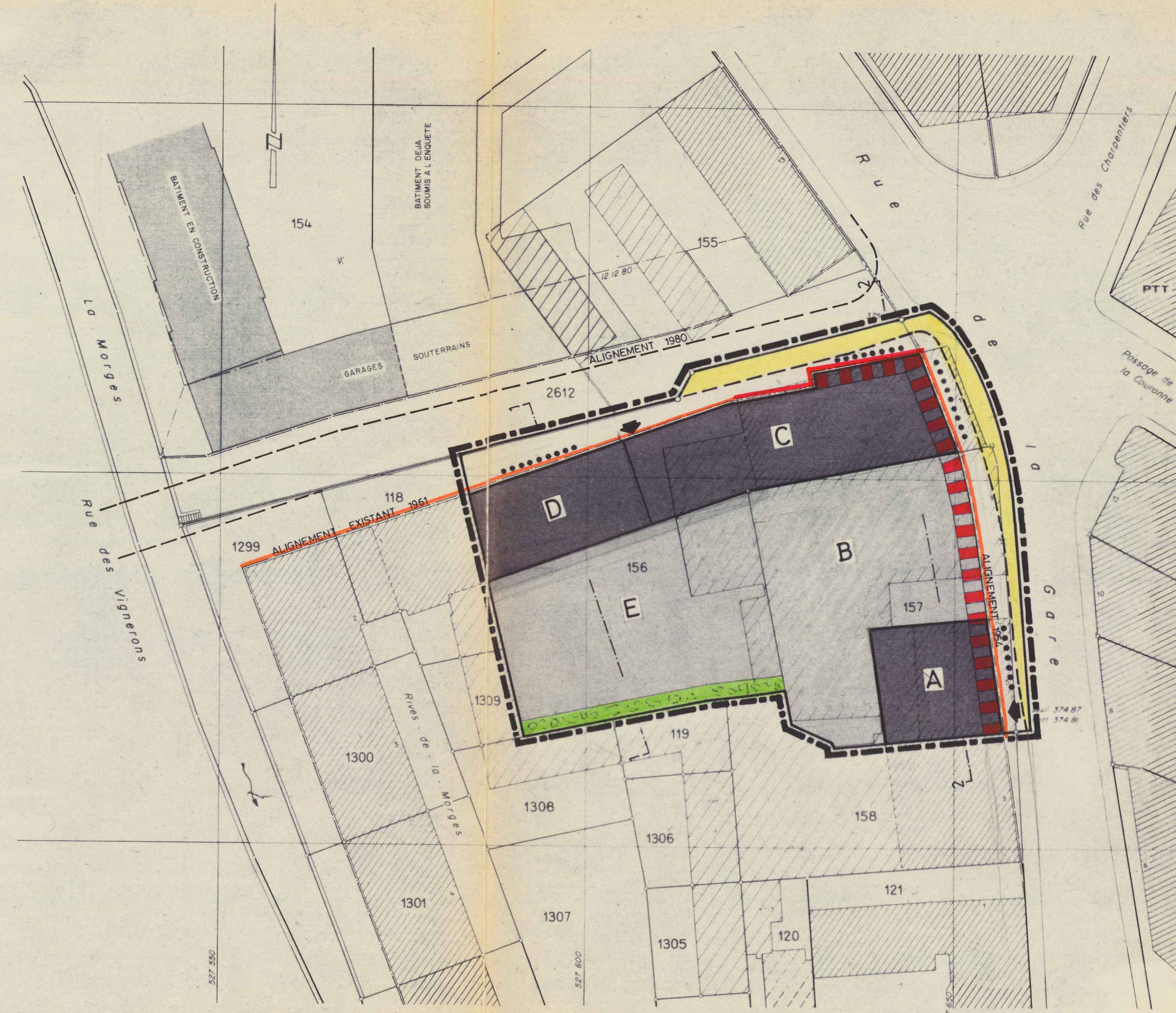
l'atteste, LE VICE-CHANCELIER:



Légende.

- PERIMETRE DU PLAN D'EXTENSION PARTIEL
- PERIMETRE DES CONSTRUCTIONS ELEVEES
- PERIMETRE DES CONSTRUCTIONS BASSES
- SURFACE SUR LAQUELLE UN GABARIT D'ESPACE LIBRE SERA CREE (surface réservée au passage public)
- CIRCULATION AUTOS
- ENTREE PARKING
- PLANTATIONS
- ALIGNEMENTS MAINTENUS
- ALIGNEMENTS NOUVEAUX
- PIETONS

JEAN SEREX ET HERVE DE RHAM ARCHITECTES SIA - MORGES

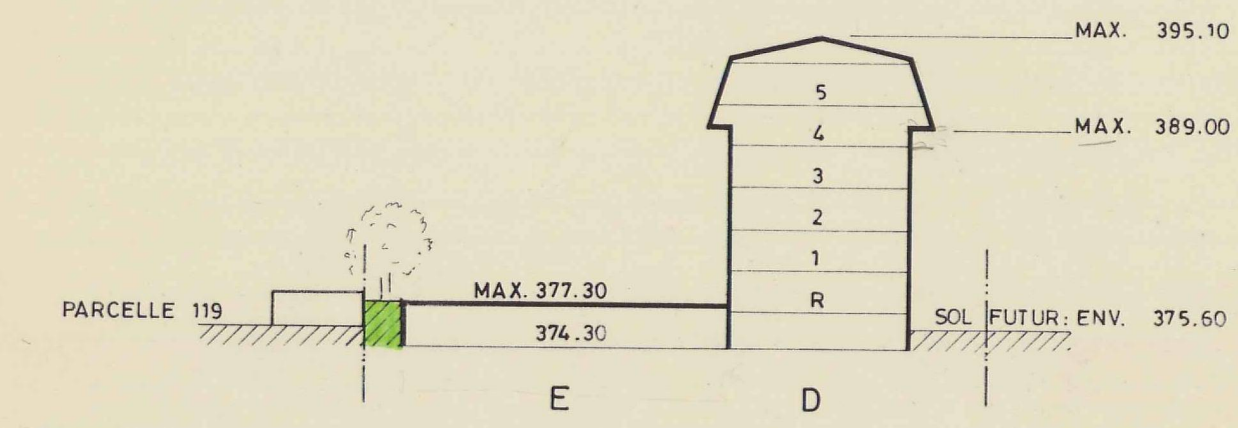


MORGES, LE 9 DECEMBRE 1982

4.2.83

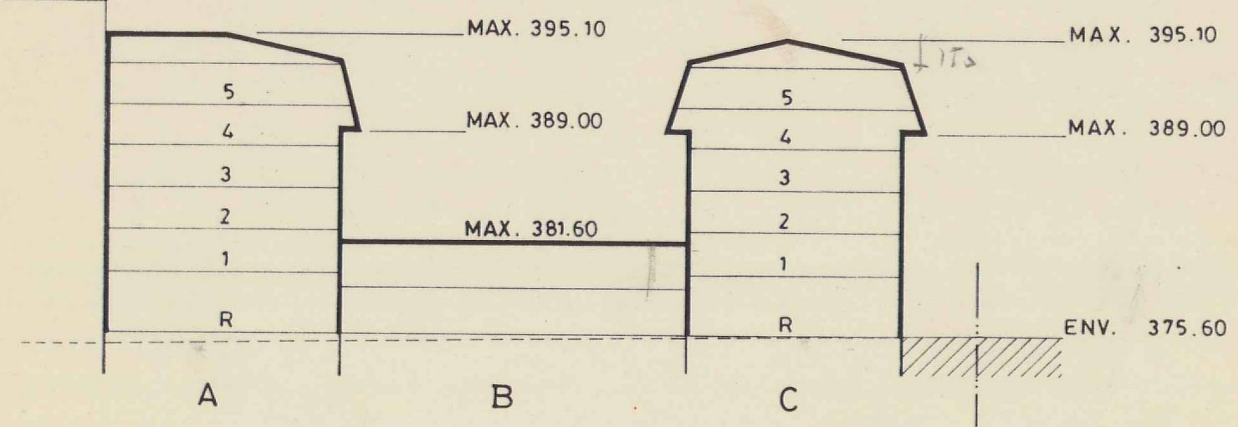
Coupes.

GABARIT MAXIMUM DES TOITURES ET DES BATIMENTS



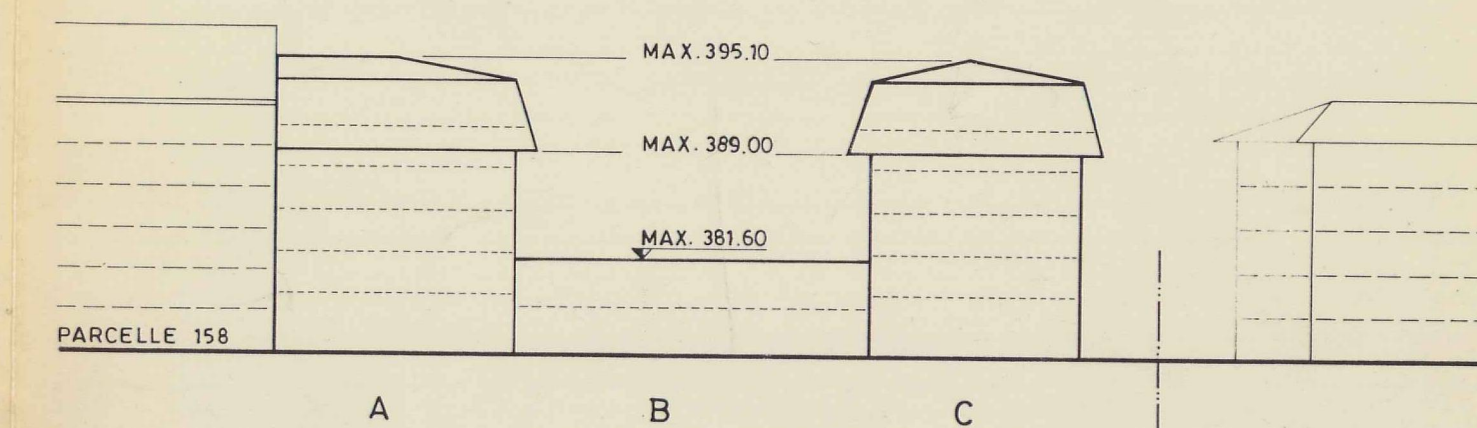
Coupe 1-1

LA POSITION DES ETAGES A L'INTERIEUR DES BATIMENTS EST DONNEE A TITRE INDICATIF.

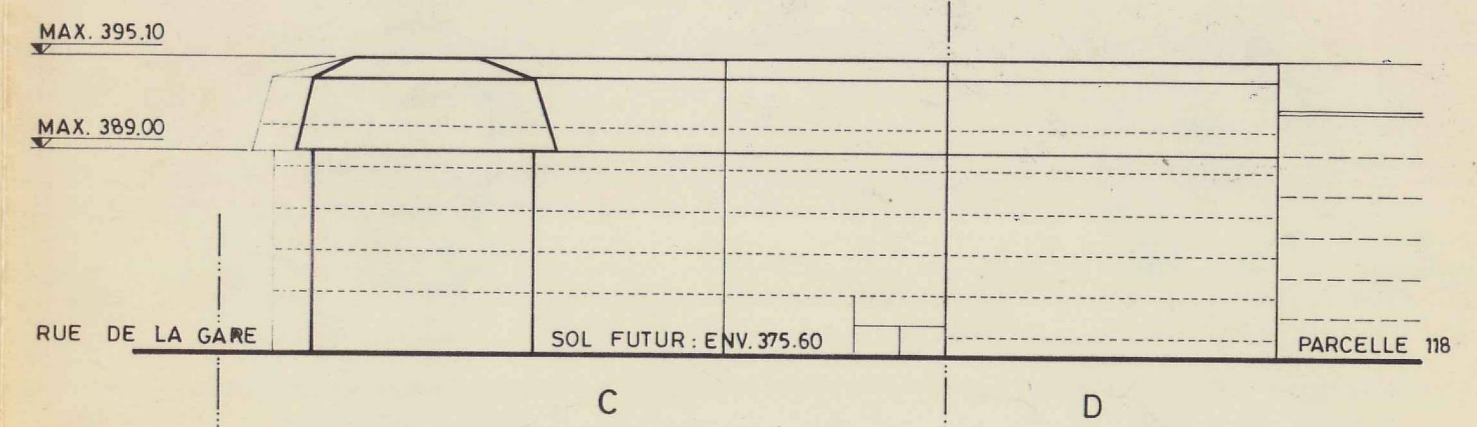


Coupe 2-2

Elévations.



Elévation EST



Elévation NORD

ECH: 1:500